

NOVINY KRAJE

HODONÍNSKO

Hodonín, Kyjov, Bzenec, Strážnice, Dubňany, Ratíškovice, Rohatec

NOVINYKRAJE.CZ

Naše vozíky od Valproxu jsou vhodné do nákupního centra i pro náročný terén

Prší, je plískanice, že by psa nevyhnal, nebo svítí slunce a rtuť teploměru stoupá vzhůru? Ať už je počasí jakékoliv, nic vás od pohybu na čerstvém vzduchu nemusí odradit. A to ani tehdy, když se k vám osud otočil zády, máte sníženou pohyblivost, či se stěží obejdete bez pomoci druhých. „Postarají se o to elektrické vozíky společnosti Valprox z Provodova,“ říká Jaroslav Válek, manažer společnosti, který čerpá ze své více než dvacetileté zkušenosti s prodejem elektrických invalidních vozíků a skútrů pro seniory.

Marek Adamík

Jak byste v krátkosti představil vozíky firmy Valprox a s nimi spojené služby?

Naše vozíky jsou určeny hlavně pro seniory a lidi se sníženou pohyblivostí. Vhodné jsou pro celoroční provoz a poradí si v jakémkoli terénu. Verze s výkonnějšími motory a bateriemi hravě zvládnou i náročnější nepevný terén a strmější kopce. Jejich řízení je intuitivní a k jejich užívání nepotřebujete řidičský průkaz. Společnost Valprox navíc tyto vozíky nejenom prodává, ale také vykupuje ty použité, poškozené nebo i zcela nepojízdné. Snažíme se vycházet zákazníkům vstříc, aby s nákupem i výkupem měli co nejméně práce. U výkupu například vyplácíme peníze ihned, bez zbytečného papírování. U prodeje dražších vozíků je možnost domluvit se na

splátkovém kalendáři. S každým zákazníkem vše řešíme individuálně, abychom co nejlépe porozuměli jeho potřebám.

Před necelými třemi lety jste začínali jako malá rodinná firma. Přijel zákazník, vybral si z katalogu vozík, vy jste mu jej po uhrazení zálohy objednali a nakonec předali. Jak to vypadá dnes?

Během poslední doby se naše firma dost rozrostla. Zprovoznili jsme showroom, máme novou servisní zónu s náhradními díly, větší skladové prostory, jeden příruční sklad vznikl přímo na provozovně v Provodově a nové sklady máme v Uherském Brodě. I naše klientela je mnohem větší. Díky prodeji máme připravenou k přímému odzkoušení a prodeji řadu vozíků, což znamená, že klient si může rovnou nějaký



vybrat a odvézt si jej. Klíčová je pro nás zákaznickova spokojenost i jeho zpětná vazba. Když se řekne Valprox, chtěli bychom, aby si nás lidé pamatovali jako spolehlivou rodinnou firmu z Provodova, která jim vždycky vyjde vstříc. Z toho vyplývají třeba i naše záruční lhůty. U použitých vozíků je to rok,

u nových vozíků SELVO dva roky, u Afíkima je to pět let.

Nabízíme rovněž rozvoz vozíků, lidem na Hodonínsku jsme schopni přivést na ukázkou až tři typy, vše ukážeme, zákazník si vozítko vyzkouší a pak si sám vybere ten, který je pro něj nejvhodnější.

Pokračování na straně 5

INZERCE

Inzerci v těchto novinách pro vás zajistí:



Michal NOVÁK

739 724 774
novak@regvyd.cz



Tomáš KARÁL

732 530 071
karal@regvyd.cz

**REGIONÁLNÍ
VYDAVATELSTVÍ**

CHCIINZERCÍ.CZ

**HLEDÁM
HLEDÁŠ
HLEDÁME...**

Do našeho vydavatelství hledáme posilu do obchodu: člověka, který má rád kontakt s lidmi, umí si „otevřít dveře“ a dovést spolupráci od první zprávy až po podepsanou objednávku.

T | 731 012 099
E | hr@regvyd.cz
regionalnivydavatelstvi.cz/kariera



Jak na příliš hlučného souseda

Dotaz: Soused v bytě pouští velmi nahlas hudbu, často hodiny v kuse. Opakovaně jsem ho žádala o ohleduplnost, pracuji na směny a potřebuji se vyspat. Prý si ale do 22:00 může dělat, co chce. Má pravdu?

Odpověď: Tvrzení souseda je jedním z nejrozšířenějších omylů. Lidé většinou znají pouze noční klid (od 22:00 do 6:00), jehož porušení je přestupkem.



V panelovém domě je normální slyšet běžný provoz domácností, ale určitě není v pořádku, když máte pocit, že soused pořádá ve vašem bytě diskotéku. Zásadní je nepřiměřenost místním poměrům a to, že vám hluk brání v odpočinku, tedy v obvyklém užívání bytu. Problémem bývá dokazování; pomoci mohou svědectví ostatních sousedů, videozáznamy nebo záznamy hlídek policie.

Družstvo vs. SVJ

V družstevním bytě může družstvo člena při hrubém porušování stanov i vyloučit. V případě společenství vlastníků jednotek (SVJ) vlastník není nedotknutelný, proces je ale složitější.

SVJ jako právnická osoba nemůže udílet pokuty za hluk (pokud nejsou sjednány smluvně), ale zákon umožňuje v extrémním případě podat žalobu, která může vést až k nařízení prodeje jednotky. Prvním krokem by měla být písemná výzva, následně sousedská žaloba u soudu.

Jarmila Rýdlová

**Trápí vás něco?
Máte téma pro naši
poradnu? Pošlete dotaz
na poradna@regvyd.cz**



Právo na klid i přes den

Situaci upravuje také § 1013 odst. 1 občanského zákoníku, který zakazuje tzv. imise. Vlastník (či nájemce) se musí zdržet všeho,

co způsobuje, že hluk vniká k sousedům v míře nepřiměřené místním poměrům a podstatně omezuje obvyklé užívání bytu. Toto ustanovení platí po celý den.

INZERCE

PV Izolace

- Zateplení střech stropů a podkroví
- Zateplení dřevostaveb všech typů
- Nadkroevní izolace stříkanou pěnou
- Odhlučnění staveb stříkanou pěnou

Bzenec

tel.: 733 702 800, www.pvizolace.cz

ZRETEL®

Zařízení pro další vzdělávání pedagogických pracovníků

Studujte u nás a získajte kvalifikaci

-
-
-

Asistent pedagoga
Učitel odborných předmětů
Výchovný poradce
Vychovatel

Zlín
Uherské Hradiště
Valašské Meziříčí
Online

www.zretel.cz

TIPRÁŽ

NOVINY KRAJE vydává Regionální vydavatelství s.r.o., Na louce 603/6, 111 01 Praha 10 – Dolní Měcholupy, IČ 27846717, DIČ CZ27846717 – Místo vydání: Hodonín – Neoprodejné – Šéfredaktor Ivo Čermák – Neoznačené fotografie jsou z archivu redakce
Registrace u MK ČR – MK ČR E 22957 – Inzerce: Michal Novák, 739 724 774, novak@regvyd.cz; Vladimír Musial, 606 792 490, musial@regvyd.cz; Tomáš Karal, 732 530 071, karal@regvyd.cz – Nevyžádané příspěvky nevracíme
Reklama na dodávky novin: 739 724 774, reklama@regvyd.cz – Tisk: MAFRAPRINT, Petr Turyna, tel.: 734 517 178 – Korektury: Ilona Vícková – DTP: Josef Omelka, Studio 87, spol. s r.o. – Vydání 2026/4 vychází 24. 4. 2026 – Uzávěrka dalšího vydání 8. 5. 2026
Vydavatel neodpovídá za správnost údajů inzerátů a nebere žádnou finanční ani hmotnou odpovědnost za zveřejnění inzerátů a jeho následky. Obsah inzerce se nemusí shodovat s názorem vydavatelství. – Články vznikají v rámci chráněné dílny Akademie RV (viz QR)



RV2600163/20

Zřícenina hradu Michalovice má raritu. Šikmou věž Putna

ZAJÍMAVOST

Tradice, která bere dech

Zažijte neopakovatelnou atmosféru Slovácka! Od 22. do 24. května ožijí Kunovice unikátní slavností zapsanou na seznamu UNESCO. Těšte se na hrdý průvod s králem v ženském kroji, stovky nazdobených koní, temperamentní folklorní vystoupení i vtipné vyvolávání jezdců. Program startuje v pátek v 16:00 v centru města. Vstup je zdarma. Přijďte si vychutnat tradici, která spojuje generace.

Chřestové a křenové slavnosti v Hostíně

Pokud o víkendu 16.–17. května navštívíte farmu v Hostíně u Vojkovic, užijete si gurmánské zážitky v podobě degustačního menu od šéfkuchařů. Nahlédnete přímo do provozu při sklizení a v balírně nebo nakoupíte čerstvou úrodu na farmářském jarmarku. Atmosféru doplní živá hudba pod širým nebem a bohatý program pro děti. Vstup na akci je zdarma.

Nejen italská Pisa má svou šikmou věž. Podobný unikát najdete na Mladoboleslavsku. Proč je věž Putna šikmá? A ukrývala poklad?

Objevte malebnou zříceninu hradu Michalovice vypínající se na ostrohu nad řekou Jizerou. Lákaivou dominantou je její mohutná vyhlídková věž zvaná Putna, která je viditelně nakloněná. Můžete si tak užít jedno z nejhezčích rozhledových míst na Mladoboleslavsku z hradní zříceniny – známé spíše jako Michalovická Putna.

Romantika a výhledy

Zříceninu hradu Michalovice najdete na skalnaté vyvýšenině nad údolím Jizery u středočeského města Mladá Boleslav. Hrad ve 13. století zbudoval rod Markvartců, roku 1425 ho dobyli husité a po připojení panství k Mladé Boleslavi ve druhé polovině 15. století zůstal opuštěný a začal chátrat.

Dnes je hrad působivou zříceninou s pozůstatkem hradního paláce a obranné válcové věže Putna, která slouží jako rozhledna. Vystoupejte po točitém schodišti a před vámi se otevřou neopakovatelná panoramata. Víte, že rozhledy na romantické údolí řeky Jizery si oblíbil také Karel Hynek Mácha?

Byl pod šikmou Putnou poklad?

Výstup po točitém schodišti na vyhlídkovou věž Putna, zvanou také Michalovická Putna, je neobyčejný. Budete se totiž tak trochu naklánět. Proč tomu tak je? Jedna z verzí říká, že naklonění způsobili v 19. století hledači pokladů, kteří podkopávali zdejší terén. Jiná teorie ho přisuzuje trhacím pracím při stavbě železnice na konci 19. století, kdy se věž narušila a naklonila.



Foto | FajnVylety.cz



Její stabilita byla zabezpečena spojením obou částí v roce 1935. Tehdy byl pod věží objeven váček se 470 stříbrnými mincemi z období třicetileté války.

O historii hradu i tajemství nakloněné věže se dozvíte prostřednictvím zvukového panelu u hradní zříceniny Michalovice.

pet

Bez lidí to nepůjde. Má Česko vůbec koho zaměstnat v AI Gigafactory?

Stát chce investovat miliardy do vybudování AI Gigafactory (AIGF), výpočetního centra pro vývoj nejpokročilejších modelů umělé inteligence, přímo v Česku. Projekt, který nyní čeká na finální rozhodnutí vlády, naráží na zásadní otázku: kdo v něm bude pracovat?

Havlíčková továrna na umělou inteligenci

AI infrastruktura je jako moderní letiště. Může být špičková, ale bez pilotů a techniků zůstane nevyužitá. Česko přitom dlouhodobě zaostává v počtu AI specialistů a datových vědců. Vláda chce jejich počet do roku 2030 zdvojnásobit, ale ani to nás nemusí dostat mezi evropskou špičku. Navíc nejde jen o vývojáře, potřeba budou i datoví inženýři, experti na kyberbezpečnost, výzkumníci či produktoví manažeři.

Bez konkrétních kroků hrozí, že vznikne drahá infrastruktura s omezeným využitím. Klíčové jsou rychlejší vízové a relokační procesy pro špičkové odborníky v oblasti AI, datového inženýrství a kyberbezpečnosti. Stejně tak jsou potřeba rekvalifikační a rozvojové



programy pro zkušené inženýry a vývojáře z praxe, spolufinancované firmami a zakotvené v reálných projektech, a důslednější propojení univerzitních programů s průmyslem.

Infrastrukturu lze postavit. Lidi nikoliv

Podle předběžných odhadů může projekt přinést návratnost

do 7 let a až 70 miliard korun k HDP za dekádu. Pokud by vznikla tato výpočetní infrastruktura, která bude otevřená, transparentní a ekonomicky smysluplná i pro menší firmy, může to Česku samozřejmě výrazně pomoci. A to hlavně v oborech, kde už dnes máme silnou tradici, jako je výroba, logistika, fintech nebo zdravotnictví.

Česko má kvalitní technické zázemí i průmyslovou tradici. To samo ale nestačí. AI Gigafactory může být přínosem jen tehdy, pokud bude součástí širší strategie práce s talenty.

V oblasti umělé inteligence totiž nerozhoduje velikost infrastruktury, ale kvalita lidí.

Roman Berglowiec, CEO Everbot

Akce, která pomůže nemocným dětem

VALAŠSKÉ MEZIŘÍČÍ | Již 14. ročník benefiční akce na podporu onkologicky a těžce nemocných dětí pořádá Nadační fond Jonášek, a to ve dnech 23. a 24. května. Akce proběhne, jako každoročně, v zámeckém parku zámku Žerotínů ve Valašském Meziříčí v sobotu 23. května od 12.00 do 24.00 a v neděli od 12.00 do 22.00 hodin. V rámci benefice vystoupí na hlavním pódiu řada tanečních kroužků z Valašského Meziříčí, umělci a hudební skupiny. Letos například skupiny Turbo, Tanja s kapelou, Fany, Metalinda, Lautre a další. V celém areálu zámeckého parku bude mnoho doprovodného programu pro každou věkovou kategorii. Například: historické soubory šermířů, kovářská dílna, výstava aut prodejny FORD, malování na obličej, různé kolotoče, workshopy pro děti i dospělé a také stánek pro registr dárců kostní dřeně. ma

Zimák se dočká nové ledové plochy

HODONÍN | Zimní stadion Václava Nedomanského čekají velké změny. Již v příští sezoně se bruslaři i hokejisté mohou těšit na novou ledovou plochu, která nahradí tu stávající. Původní ledová plocha sloužila pětadvacet let. V některých místech byla patrná koroze, plocha měla nerovný povrch, což znamenalo vyšší náklady na chlazení. Do 30. září tak bude probíhat rekonstrukce zahrnující kompletní výměnu povrchu, asanaci, odstranění starého potrubního chlazení a následně umístění nové základové desky s vytápěním. red



Zdroj | NovinyKraje.cz

Hřbitov čeká digitalizace. Svíčku zapálíte i online

VRACOV | Město Vracov připravuje digitalizaci místního hřbitova, jejímž cílem je vytvoření přehledného a moderního systému evidence hrobových míst. Tento online systém umožní snadné vyhledávání, poskytne lepší orientaci na hřbitově a nabídne také informace o volných hrobových místech.

V rámci pasportizace bude areál hřbitova zdokumentován pomocí leteckého snímkování dronem, přičemž budou fotograficky zachycena i jednotlivá hrobová místa.

Mapa s kódem

Fotografování se uskutečnilo po velikonočních svátcích během následujících 14 dnů v závislosti na počasí. „V této souvislosti žádáme všechny majitele a nájemce hrobových míst, aby do této doby provedli úpravu svých hrobů (např. úklid, úpravu výzdoby,



Zdroj | NovinyKraje.cz

aby pořízené záběry byly důstojné a upravené. Děkujeme Vám za spolupráci,“ uvedlo město na svých stránkách.

Součástí projektu bude také vytvoření virtuální mapy hřbitova, umístění orientační mapy u hlavního vstupu s QR kódem, po

jehož načtení se zobrazí virtuální mapa, zveřejnění odkazu na virtuální mapu na webových stránkách VPS, kde bude možné vyhledat konkrétní hrobové místo, zjistit dostupnost volných míst nebo například virtuálně zapálit svíčku při výročí. ryt

Výstava návrhů k Břehům staré Moravy

HODONÍN | Město zve na výstavu soutěžních návrhů k projektu Břehy staré Moravy v Hodoníně. Od 15. dubna do 10. května budou k vidění v Masarykově muzeu. Architektonicko-krajinářská soutěž běžela od června loňského roku. Zapojilo se do ní osm projekčních týmů, včetně studia z Rakouska. Porotu nejvíce zaujal návrh ateliéru MAUUS, který získal první místo a finanční odměnu 900 tisíc korun. red



Startuje proměna Bažantnice, těšit se můžete i na kuličkovou dráhu

HODONÍN | Do poslední, realizační fáze se dostal projekt proměny trasy od nádraží k Domu přírody v Bažantnici. První výsledky mohou obyvatelé obdivovat už v květnu.

Od konce loňského roku město připravuje velkou realizaci v Bažantnici, která čítá hlavně zlepšení orientace a doplnění vybavenosti ve vybraných místech. Projekt se věnuje také podpoře biodiverzity, zlepšení mikroklimatu a zvýšení dopravní a pocitové bezpečnosti. Přípravné práce již byly

odstartovány na konci března úklidem části podchodu pod nádražím, celá trasa se začne proměňovat již brzy a první výsledky uvidíte v květnu.

Jako první se objeví prvky nového orientačního systému podél celé trasy – v podchodu pod železnicí, na chodnicích a v mobiliáři. Přibude také zcela nový mobiliář za podchodem a drobné prvky směrem ke sportovní hale.

Za podchodem je nyní workoutové hřiště, které se dočká doplnění. Za bytovými domy na ulici Lipová

alej město počítá s kuličkovou dráhou. Jedním z důležitých součástí projektu je zvyšování bezpečnosti. Proto dojde na opravu veřejného osvětlení v ulici Lipová alej od úřadu práce po sportovní halu. Dojde i k navýšení počtu lamp, čímž se pokryjí hůře osvětlená místa.

Pracuje se také na novém řešení křižovatky na ulicích Kříčkova x Lipová alej x U Cihelny, která změny budou také chodníky v úseku od křižovatky s ulicí Kříčkova po parkoviště u Zoologické zahrady. ire

Naše vozíky od Valproxu jsou vhodné do nákupního centra i pro náročný terén

Dosud jste se zaměřovali výhradně na prodej elektrických vozíků SELVO. Nyní jste se však zařadili i mezi certifikované prodejce značky Afikim. Co tyto vozíky nabízí?

Izraelské vozíky Afikim se vyznačují špičkovou kvalitou zpracování, díky čemuž se ve svém oboru řadí mezi nejlepší na trhu. Do naší nabídky jsme předloni zařadili elektrické vozíky třídy C a S, které se od sebe liší především v rozměrech a možnostech volitelného příslušenství. Všechny se skvěle hodí do městského prostředí a nabízí výjimečný komfort jak při najíždění na chodníky, tak při manévrování v nákupních

a spolehlivosti. V nabídce máme i vozíky pro 2 osoby.

Hlavními uživateli těchto vozíků jsou senioři. Pro koho dalšího jsou skútry od firmy Valprox vhodné?

Mohou je využívat všichni, kdo mají nějakým způsobem ztížený pohyb. Senioři, lidé zotavující se po úrazech a nehodách, po mrtvici nebo třeba bývalí sportovci, kteří mají potíže s kyčlemi a koleny. Naše skútry lidem přinášejí nejen úlevu od bolesti, ale také svobodu pohybu. Spousta lidí je používá pro volnočasové aktivity, neboť vozíky dosahují rychlosti až 25 kilometrů za hodinu. Máme

”
Na naše vozíky nepotřebujete řidičský průkaz

centrech. Mají rovněž nastavitelné ortopedické sedadlo, které se otáčí o 360 stupňů. Díky svému jízdním vlastnostem a kvalitě zpracování se hodí také pro dlouhé vyjíždky do přírody, neboť odpružený ocelový podvozek velmi dobře tlumí nárazy a nerovnosti i při maximálním zatížení. Kdybych to měl říct stručně, Afikim je mercedes mezi invalidními vozíky. Vždy nicméně platí, že i ty nejlevnější použité modely, které nabízíme, jsou u nás pečlivě vybírány a zkontrolovány, aby splňovaly naše přísné standardy kvality

novou řadu WORK, která je vhodná pro zahrádkáře a kutily.

Co když se vozík pokazí nebo potřebuje seřídit? Mohou se na vás uživatelé obracet po celou dobu jeho používání?

Záruční i pozáruční servis je samozřejmostí. Po nákupu elektrického vozíku vás sami budeme informovat o nutnosti pravidelných servisních prohlídek, a i po uplynutí záruční doby nabízíme kompletní servisní podporu. Na překážku není ani vozík získaný od jiného dodavatele. Jelikož si



uvědomujeme, jak důležitý pro život může elektrický invalidní vozík nebo elektrický skútr být, zavedli jsme mimořádnou službu pod názvem HELP, díky které nás můžete kontaktovat každý den včetně víkendů a svátků od 8 do 20 hodin. Každou poptávku po servisu nebo opravě se snažíme zpracovat do čtyřadvaceti hodin. Pokud zjistíme, že rozsah závady je většího charakteru, nenecháme

vás na holičkách a po dobu opravy poskytneme náhradní vozík. I pro tyto případy jsme vybaveni.

VALPROX S.R.O.

Provodov 14
+420 703 335 782
valprox@seznam.cz
www.valprox.cz
www.elektrickeinvalidnivoziky.cz



Proměňte balkon, lodžii či terasu na další pokoj



Dlouhé letní večery v pohodlí domova, a přitom na čerstvém vzduchu, v útulném prostředí podobném jako na dovolené u moře? I to je možné, pokud máte alespoň balkon, lodžii nebo terasu u svého bytu. Přizpůsobit si je pro vlastní potřeby, pro odpočinek a relaxaci je jednodušší, než se může zdát, a na pár měsíců v roce tím získáte pokoj navíc.

Klidné zákoutí se dá vytvořit i v prostředí sídliště nebo nad

rušnou ulicí, kudy proudí davy lidí. Při rozšíření bytu o venkovní pokoj je nejlepší začít vytvořením soukromí. Pokud můžete balkon či lodžii zasklít, získáte místnost navíc na celoroční užívání, chráněnou před deštěm a větrem. Na zem stačí položit dřevěnou podlahu ze čtverců, které koupíte jako skládačku v hobbymarketu, umělý trávník nebo venkovní koberce. Nemáte na balkon vyvedenou elektřinu?

Nevadí, stylové osvětlení zajistí solární svítidla.

Nábytek vybírejte podle funkce

Máte na terase či balkonu dostatek klidu, abyste si mohli dát sobotní snídaní nebo dokonce rodinný oběd? Zvolte skládací nábytek, se kterým i na malém prostoru dokážete vykouzlit stůl a pohodlné židle pro společné posezení. Úložné prostory poskytne lavice nebo úzké skříňky či police na zdi. Přidejte měkké polštáře, deky a venkovní textilie, prostor to přirozeně zútulní. Máte-li dostatek místa, efektním a funkčním relaxačním prvkem se stane závěsné křeslo.

Soukromí je k nezaplacení, atmosféru vytvoříte podle nálady

Balkon na jih nebo západ bude potřebovat ochranu před sluncem – markýzu nebo rolety, které odstíní přímý žár. To všechno se dá pořídit za dostupné ceny v hobbymarketu. Abyste se vyhnuli zvědavým pohledům sousedů, zvolte boční zástěny, paraván nebo

dřevěnou stěnu, kterou necháte porůst rostlinami. Balkon se přirozeně nabízí k proměně v zelenou oázu klidu. Rostliny v truhlících na zemi, pověšené na zdi nebo na zábradlí, vás dostanou do přírody a vytvoří příjemné mikroklima. S výběrem rostlin i nádob na pěstování rádi poradí v zahradnictví. Poptejte se i na bylinky, které prostor provoní a můžete je využít i v kuchyni. Atmosféru dotvoří osvětlení: světelné řetězy, LED lucerny nebo solární lampy vytvoří večer romantické chvíle.

Je jenom na vás, jestli chcete z balkonu udělat místo pro stolování, odpočinek a lenošení, čítárnu nebo místo pro cvičení na čerstvém vzduchu. Mělo by to být místo, kam odcházíte z bytu do jiného světa. Venkovního a pouze vašeho.

Pokud se budete pouštět do větší proměny balkonu nebo jeho zasklení, potřebujete svolení SVJ nebo vlastníka nemovitosti a stavební úpravy konzultovat se statikem nebo architektem. Některé větší mohou vyžadovat i stavební povolení. ala

INZERCE

ŠENA PROFI
MILUJEME TRÁVNÍKY

**SPECIALISTÉ NA ÚDRŽBU
A REGENERACI TRÁVNÍKŮ**

PROČ SI VYBRAT ŠENA PROFI:

- 🌿 Zkušení trávnickáři
- 🌿 Šetrná péče bez chemie
- 🌿 Precizní systém
- 🌿 Viditelné a trvalé výsledky
- 🌿 Individuální přístup

**Zajistěte si místo
v programu péče
o trávník.**

Odborná pravidelná péče
podle ŠENA systému.

T: 608 37 36 37

www.senaprofi.cz

RV 2600495107

Může vám zachránit život. Očkování proti klíšťatům jako součást prevence

S příchodem jarních měsíců výrazně narostla aktivita klíšťat. Jejich výskyt je úzce spojen s vnějšími podmínkami, především s teplotou a vlhkostí prostředí. Jakmile teplota překročí přibližně 5 °C, klíšťata se probouzejí k aktivitě a začínají vyhledávat hostitele. V městské zeleni navíc bývá díky specifickým podmínkám často dostatečně teplo dříve než ve volné přírodě. V důsledku toho může snadněji dojít k přenosu závažných infekčních onemocnění.

Mezi nejznámější nemoci přenášené klíšťaty patří klíšťová encefalitida a lymská borelióza. V České republice bylo vloni hlášeno celkem 707 případů klíšťové encefalitidy. Výskyt lymské boreliózy je pak na území ČR řádově častější – za rok 2025 bylo zaznamenáno celkem 11 384 případů. Riziko této nákazy po přisátí klíštěte je tedy mnohem vyšší.

Klíšťová encefalitida je virové onemocnění přenášené klíšťaty, které může způsobit vážné neurologické problémy, včetně zánětu



mozku a mozkových blan. Následky mohou zahrnovat dlouhodobé nebo trvalé poruchy mozkových funkcí – ať již vědomí, myšlení, chování, nebo i poškození hybnosti některých částí těla. V extrémních případech může být onemocnění fatální.

Očkování proti klíšťové encefalitidě je nejučinnější prevencí, kdy

jeho účinnost dosahuje až 95 procent. Základní schéma tvoří 3 dávky, první přeočkování následuje po 3 letech a potom každých 5 let. Očkovat lze celoročně, pro letní měsíce existuje zrychlené schéma. Osobám nad 50 let je hrazeno z pojištění. Mladším ročníkům přispívají pojišťovny v rámci svých preventivních programů. ala

DOPORUČENÍ

Očkování pro zahraniční cesty

Při plánování letních dovolených by cestovatelé neměli zapomínat na povinné nebo potřebné očkování při cestách nejen do exotických zemí. Očkování do zahraničí je totiž třeba zahájit včas, alespoň 4–6 týdnů před odjezdem. Plán očkování se často musí přizpůsobit individuálním potřebám každého cestovatele, některá očkování totiž vyžadují více dávek nebo čas na vytvoření imunity.

Očkování a konzultace provádějí specializovaná centra cestovní medicíny, která mají aktuální přehled o nakažové situaci v konkrétních zemích.



INZERCE

Konopí letos poprvé zasadí tisíce Čechů. Většina ale neví, jak ho pěstovat.

Na české zahrady míří nová kytka – konopí. Od začátku tohoto roku totiž platí nová legislativa – lidé starší 21 let mohou legálně vypěstovat až tři rostliny pro vlastní potřebu. Pro české zahrádkáře to znamená novou výzvu, která bez základních znalostí často končí neúspěchem.

„Konopí není rajče. A první chyba může znamenat ztracenou úrodu,“ říká Jan Mléčka, který vede českou pobočku společnosti CANNA, nizozemského výrobce prémiové výživy rostlin.

Česko je země zahrádkářů. Proč by podle vás měli ztroskotat právě na konopí?

Tahle rostlina je náročnější a platí pro ni jiná pravidla než u ostatních plodin. K úspěchu potřebujete vědět, jak hnojit, jak zajistit správné podmínky a předejít plísni květů, jak pracovat se světlem a tmou. To jsou věci, se kterými většina zahrádkářů zatím nemá zkušenost.

Co byste tedy všem, kteří chtějí s konopím začít, poradil?

Ať nehledají rady na internetu. Je to informační džungle, ve které se ztratí. Běžný zahrádkář potřebuje k úspěšnému pěstování dostat do rukou všechny potřebné nástroje s jednoduchým návodem.

To asi máte na mysli vaši speciální sadu...

Ano, naši sadu na pěstování tří rostlin konopí. Přesně tolik kytěk, kolik je legální v pěstování. CANNA na tuhle historickou chvíli byla připravena a přichází na trh s novinkou – sada obsahuje vše potřebné pro začátky s konopím: kvalitní samonakvétací semínka, přírodní výživu i jednoduchý návod.

Zákon umožňuje pěstování od 21 let. Proč ne od osmnácti?

Lidský mozek se vyvíjí až do zhruba pětadvaceti let a užívání psychoaktivních látek může mít na jeho vývoj negativní



vliv. Vyšší věkový limit proto dává smysl.

Nový zákon neznámá plnou legalizaci marihuany, ale to, na co jsme dlouho čekali: možnost legálního domácího pěstování.

Více informací na webových stránkách www.novakytka.cz

Letní tábory vybírejte pečlivě, už teď je nejvyšší čas

České děti zažívají každé léto jeden unikátní fenomén – letní tábory. V Česku patří k tradičnímu trávení prázdnin a vycházejí z předválečné tradice. Zažily je postupně všechny generace, i když pokaždé v jiném duchu. Letošní prázdninové dobrodružství je třeba vybrat s předstihem, termíny i volná místa totiž rychle mizí.

Juraj Aláč

Tradice letních pobytových táborů pro děti je rozšířená na celém světě. Ty pravé letní tábory v přírodě mimo domov, s minimálním komfortem a celotáborovou hrou, zažívají děti především v Severní Americe a ve střední Evropě. V Česku jsme silně ovlivněni skautingem, kdy první tábory vznikly v roce 1912. Ve dvacátých letech minulého století na tuto tradici navázalo trampské hnutí, které si romantizovalo Divoký západ. Do přírody se jezdilo s minimem vybavení a vařilo se na ohni. Po roce 1948 se tábory změnilly na pionýrské a sloužily jako prázdninová péče pro děti pracujících. Děti kromě pobytu v přírodě a sportování zažívaly pořádnou dávku propagandy a socialistické výchovy.

Letní tábory navazují na skautské tradice

Formát současných letních táborů se začal utvářet po roce 1989. Organizace jako Skaut a Junák pokračovaly pořádáním táborů, kde se děti nenásilnou formou setkávají v přírodě s vrstevníky s podobnými zájmy, sportují a učí se samostatnosti. Stany s dřevěnou podsadou, latríny, kuchyně na ohni, večerní zpívání u táboráku a závěrečná stezka odvahy. Každý, kdo takový tábor zažil a rád na něj vzpomíná, jej chce dopřát i svým dětem.

Vybrat tábor není jednoduché. Variant je totiž nespočet

Domy dětí a mládeže, sportovní kluby a řada organizací připravují vlastní letní tábory. Rodiče je



mohou vybírat třeba podle věku, zájmů a osobnosti dítěte nebo typu tábora. Nejdůležitější je, aby první táborová zkušenost byla pozitivní. To totiž ovlivní, jestli bude chtít dítě jezdit na tábory i v budoucnu. Nováčci obvykle začínají příměstským táborem, kde se dětem přes den věnují odborníci, noc však tráví doma. Trendem jsou tematicky zaměřené tábory, na kterých děti kromě zábavy získávají konkrétní dovednosti. Příkladem může být survival tábor olomoucké společnosti SFort, který se koná

v areálu historické fortové pevnosti. „Děti se zde učí základní dovednosti potřebné pro pobyt v přírodě, orientaci v terénu, týmovou spolupráci i zásady první pomoci. Tábor je cíleně postaven na posilování fyzické i psychické odolnosti dětí. Věříme, že schopnost poradit si v přírodě a překonávat výzvy bez opory moderních technologií je dnes pro děti nesmírně cenná. Děti se po týdnu u nás vracejí domů silnější, samostatnější a s novými přáteli,“ uvedl manažer společnosti SFort Tomáš Petržela.

SERIÁL

Chcete koupit nemovitost v zahraničí? Nezačínejte zemí, ale sami sebou

Zájem o koupi nemovitosti v zahraničí v posledních letech roste. Někdo hledá místo pro vlastní odpočinek, jiný zvažuje kombinaci osobního užívání a pronájmu, další chce rozložit majetek i mimo Českou republiku. Růstu zájmu nahrávají také stále se zvyšující ceny nemovitostí v Česku, na které se, logicky, většina z nás dívá jako na první volbu. Přesto mnoho lidí dělá na začátku stejnou chybu: vybírají si nejprve zemi, místo aby si nejdříve ujasnili vlastní cíl.

Pro každého jiná

Právě účel koupě by měl být vždy prvním krokem. Jinou destinaci bude hledat klient, který chce trávit několik měsíců ročně u moře, jinou investor, pro kterého je důležitá vysoká obsazenost, likvidita trhu, stabilita prostředí nebo potenciál růstu lokality.

Vedle lokality a ceny je proto třeba vnímat i další faktory. Jak snadno je místo dostupné? Je její podmínkou dojezd autem? Jak funguje místní právní prostředí?



Je dostupná služba správy nemovitosti? Jaké jsou provozní náklady? Jaké další služby nabízí daná nemovitost či okolí?

Rozdíl je také mezi zavedenými trhy, kde máme dlouhodobá data a statistiky, a mezi rozvíjejícími se destinacemi, které mohou nabídnout nižší vstupní cenu nebo zajímavou dynamiku, ale zároveň

kladou větší nároky na orientaci, prověření a obezřetnost.

Co vlastně chci

Před samotným výběrem konkrétní země si proto stojí za to položit několik základních otázek: Chci nemovitost hlavně pro sebe, nebo jako investici? Jak často ji budu využívat? Jak chci cestovat a jakou

dostupnost očekávám? Hledám stabilní a známé prostředí, nebo jsem otevřený i méně tradičním trhům? Kolik času a energie chci věnovat správě nemovitosti po koupi? Jaký mám rozpočet a chci vše financovat z vlastních zdrojů?

Správná volba nezačíná mapou, ale realistickým pohledem na vlastní plány, rozpočet a očekávání. Teprve potom dává smysl porovnávat jednotlivé destinace.

V této sérii článků se proto podíváme na různé země a regiony, které čeští kupující zvažují nejčastěji. Ukážeme si jejich výhody, specifika i to, pro jaký typ zájemce mohou být vhodné. Správná zahraniční nemovitost totiž není ta, která vypadá nejlépe na fotografii, ale ta, která nejlépe odpovídá vašim cílům.

Ivana Brdárská

Zakladatelka Muj2domov.cz a Inter-Ree.com. Nemovitostnímu trhu se věnuje od roku 2016, nejdříve na straně financování developerských záměrů. Její společnost pořádala v Praze veletrh mezinárodních nemovitostí, v současnosti organizuje odborné semináře a webináře a poskytuje poradenství při výběru vhodné nemovitosti v zahraničí.

Ztratil se vám pes? Pomůže nový centrální registr

Centrální registr psů má být spuštěn v polovině letošního roku. Podle ministra zemědělství Martina Šebestyána (nestr. za SPD) je projekt v závěrečné testovací fázi a po spuštění přinese zásadní změnu v evidenci domácích zvířat. Majitelé budou nově muset kromě povinného čipování zajistit také registraci psa u veterinárního lékaře. Systém má spravovat Komora veterinárních lékařů a přístup k němu dostanou obce, města, policie i samotní chovatelé.

Cílem nového registru je především zrychlení dohledávání ztracených psů, lepší kontrola chovu a omezení nelegálních množiren. Zároveň má usnadnit řešení případů týrání zvířat, které podle úřadů i útulků v posledních letech přibývají. „Zlepší dohledatelnost i podmínky na trhu se psy, a to i v případech činů souvisejících s týráním zvířat. Bude tam možnost lepší kontroly a rychlejší reakce,“ uvedl ministr Šebestyán.

Počty podnětů rostou

Jen během letošního prvního čtvrtletí provedli veterinární inspektoři více než dva tisíce kontrol zaměřených na welfare zvířat. Ve zhruba 260 případech bylo zjištěno nevhodné zacházení se psy – od špatných chovných podmínek až po dlouhodobé uvazování zvířat, které je považováno za formu týrání.

V loňském roce pak bylo podle dat veterinárních i policejních složek řešeno 225 případů týrání zvířat, přičemž objasněna byla necelá třetina z nich. „Těch nejzávažnějších případů bylo loni 22, v roce 2024 jich bylo 15,“ uvedl mluvčí Státní veterinární správy Petr Vorlíček. Zároveň doplnil, že počet podnětů od veřejnosti roste, což pomáhá odhalovat případy, které by jinak zůstaly skryté.

Zvířata z nevhodných podmínek pak často končí v útulcích, které jsou již na hraně svých kapacit. Podle pracovníků útulků se situace v některých regionech zhoršuje a pomoc veřejnosti i obcí je klíčová. Významnou část problémů tvoří nelegální množirny, kde jsou psi chováni v nevyhovujících podmínkách bez odpovídající péče. Právě ty mají být jedním z hlavních terčů nového registru.

Tvrdí pravidla i vyšší postihy

Vláda aktuálně připravuje také novelu, která má zpřísnit tresty za týrání zvířat a urychlit vyšetřování podobných případů. Uvažuje se také o rozšíření pravomocí policie, která by mohla v případě důvodného podezření vstupovat nejen na pozemky, ale i do obydlí.

Podle ministerstva má být zpřísnění zaměřeno zejména na psy a kočky, kde jsou případy zanedbání péče nejčastější. Chovatelům přitom mohou hrozit pokuty až v řádu milionů korun a také odebrání zvířete.

Nový centrální systém má kromě kontroly chovu ulevit také útulkům, které často fungují na hraně kapacit. Financování je dnes kombinací obecních příspěvků a darů, přičemž řada zařízení je závislá na veřejné sbírce a transparentních útech.

Zastánci registru věří, že spojená evidence umožní rychlejší zásahy v případě ztracených či týraných zvířat alepší celkovou kontrolu nad chovem psů v Česku. Kritici naopak upozorňují na administrativní zátěž pro chovatele, systém má však být podle ministerstva navržen tak, aby byl co nejjednodušší a napojený na veterinární praxi.

Mirka Dobešová



INZERCE

 **Huda na vinicích**
s Raiffkou

 Raiffeisen Bank

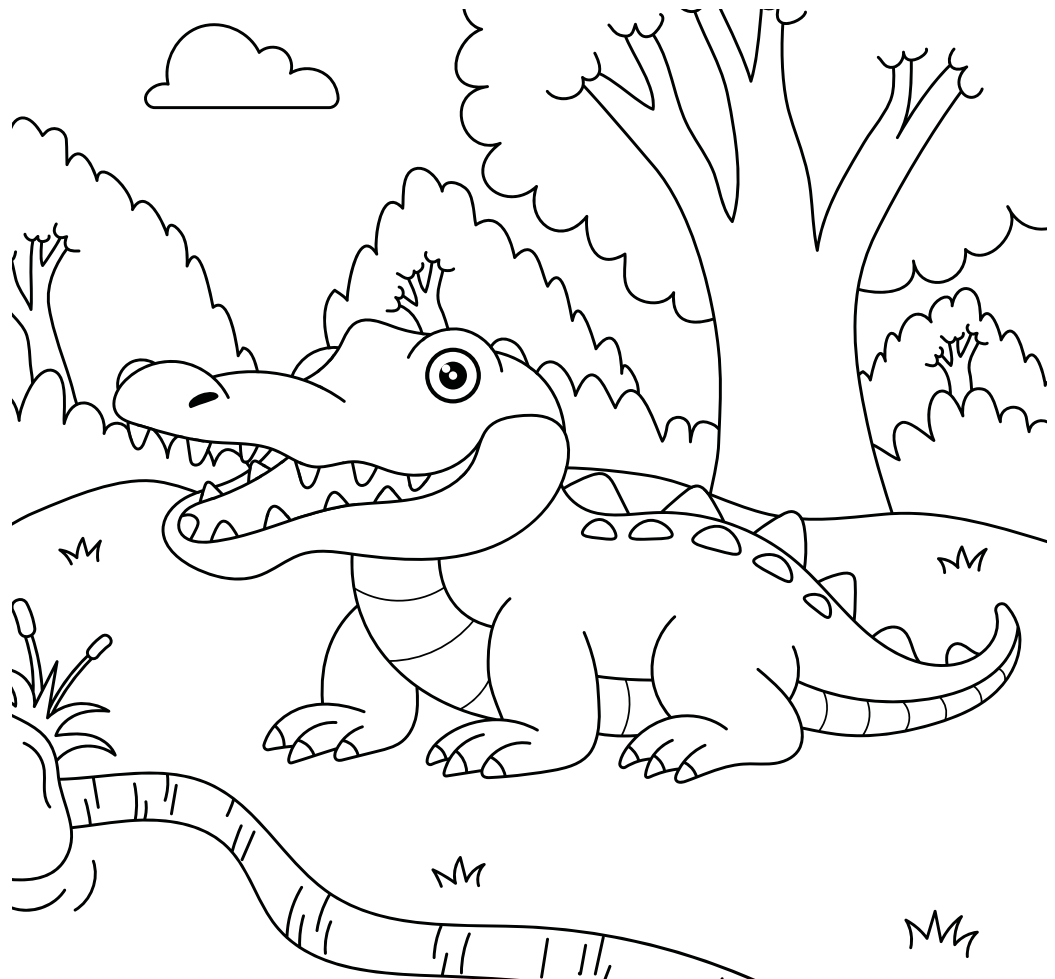
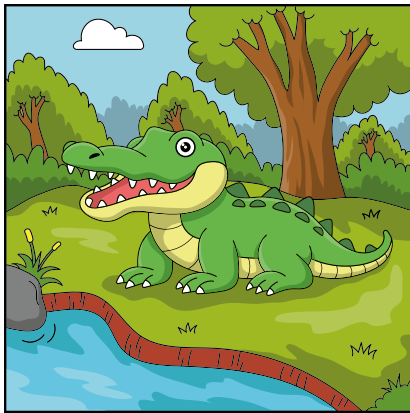
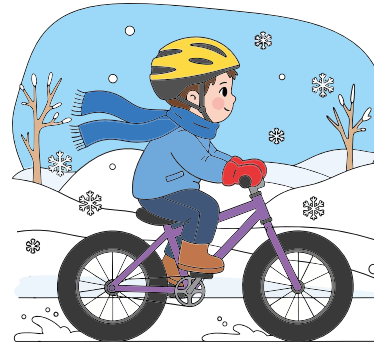
OLYMPIC • MIG 21 • KOLLÁROVCI
DAVID KOLLER • QUEENIE • ADAM ĎURICA
4 TENOŘI • KRHUT & KOZUB
TROS DISCOTEQUOS • WOHNOUT
ČECHOMOR • NO NAME • ANNA K.
TATA BOJS • HORKÝŽE SLIŽE
KATEŘINA MARIE TICHÁ
MONKEY BUSINESS • ANETA LANGEROVÁ

LÉTO 2026

VSTUPENKY PŘÁVĚ V PRODEJI
xticket.cz









**KVALITNÍ ŠTÍPANÉ
PALIVOVÉ DŘEVO**
Dodání po celé
Moravě **ZDARMA**
KRÁTKÉ DODACÍ LHŮTY

TVRDÉ DŘEVO

mix buk, dub, ...
délka polínek 25 cm | 33 cm | 50 cm

**DOPRAVA
ZDARMA**

MĚKKÉ DŘEVO

mix smrk, borovice, lípa, ...
délka polínek 25 cm | 33 cm | 50 cm

VOLNĚ SYPANÁ POLÍNKA

+420 739 572 972
objednavky@drevohabrovany.cz



www.drevohabrovany.cz

RV250231673

Prima
HVĚZDNÉ LÉTO
POD ŽIŽKOVSKOU VĚŽÍ
ČERVEN-ZÁŘÍ 2026



PRESTIŽNÍ SCÉNA
ZASTŘEŠENÉ HLEDIŠTĚ
ZAŽIJTE TU POHODU!

VSTUPENKY V PRODEJI NA
www.divadloKALICH.cz



RV260028141



BD Czech services
EKOLOGICKÁ LIKVIDACE
VOZIDEL

Vše vyřízeno do 24 hodin

Téměř 10 let praxe v oboru
Tisíce zlikvidovaných vozidel

Zbavíme vás starého auta rychle a bez starostí.
Zajistíme odtah, ekologickou likvidaci a vyřízení podkladů k
trvalému odhlášení vozidla i zrušení povinného ručení. Jezdíme
po celé jižní Moravě a Zlínském kraji.

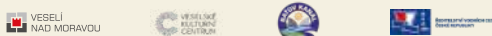
**FÉROVÁ
VÝKUPNÍ
CENA
A RYCHLÉ
VYPLACENÍ**



Provozujeme akreditované zařízení
ke sběru autovraků a odpadů
(dle zákona č. 185/2001 Sb.).

VOLEJTE IHNEDE: +420 775 257 166
info@bdcs.cz | www.bdcs.cz
Vrakoviště Tupesy – BD Czech services s.r.o.

RV260028803



14:00 zahájení kulturního programu
15:30 odemykání Baťova kanálu
16:00 vernisáž Czech Nature Photo

OTEVÍRÁNÍ BAŤOVA KANÁLU

přístav Veselí nad Moravou

- ↓ živá hudba
- ↓ atrakce pro děti
- ↓ lokální gastronomie



od
14:00
1. květen 2026

RV2600557401