

NOVINY KRAJE

KROMĚŘÍŽSKO + OTROKOVICKO

Kroměříž, Holešov, Hulín, Chropyně, Kvasice, Otrokovice, Napajedla, Spytihněv, Tlumačov

NOVINYKRAJE.CZ

Exceluje v rolích silných žen

Všestranně nadaná Lucie Vondráčková neztratila nic ze svého dívčího půvabu, naopak, stala se z ní krásná a inteligentní žena.

Pavčina Horníková

V šestnácti dostala angažmá v divadle Rokoko a hostovala na mnoha dalších scénách. Divadelní prkna opustila v době, kdy v zahraničí vychovávala své děti. Teď se vrátila s plnou parádou.

Dnes ji můžeme vidět jak v televizi, tak ve filmu, a především v jejím milovaném divadle. V nekonečném seriálu Ulice už nějakou dobu její role hýbe žlučí především divačkám. „Vlastně šlo o první takhle negativní roli před kamerou. Na divadle už jich pár bylo (*směje se*), přiznala herečka s tím, že ji role napřed „vyděsila“, ale nakonec ji hraní této výrazné záporné postavy začalo bavit. A tak ji v podobné drsné roli uvidíme i v nejnovějším filmu Když se zhasne. Stejně tak ale můžete Lucii vidět i na prknech, co

znamenají svět, především v Divadle Metro, Divadle Kalich a v Divadle Palace.

V Divadle Metro právě hraje te slavnou herečku a vynálezkyni Heđu Lamarr. Co jste se o této ikonické postavě dozvěděla během přípravy a co vás na ní osobně oslovilo?

Myslím, že je to skvělé představení hlavně pro ženy o velmi inspirativní osobnosti. Šestkrát se vdala a všechny své manžele naprosto převyšovala. Intellektem i humorem. Doháněla je tím k šílenství. Vynalezla spoustu věcí, které nám dodnes skvěle slouží, a herectví myslím považovala spíš za vedlejší koníček a odreagování se. Ale tak ji chápu já. Třeba to bylo celé jinak (*usmívá se*).

Ve filmu Když se zhasne ztváříte přísnou foodkritičku. Natáčelo se po



Když se zhasne, Lucie Vondráčková jako filmová foodkritička. Zdoj | Bontonfilm

celé České republice. Kde raději natáčíte, v Praze, nebo mimo Prahu?

Když jste mimo hlavní město, víc to stmelí kolektiv. Nemůžete si utéct na dabing ani na zkoušku do divadla. Proste čekáte na záběr a klábosíte s kolegy. A to mě baví čím dál víc. Když se sejde dobrá parta herců, kteří se neberou moc vážně, je to neskutečná sranda.

V poslední době vás před kamerou vidáme čím dál častěji. Lákají vás teď víc televizní a filmové role, nebo zůstáváte věrná divadlu?

Bez divadla to pro mě nejde. Je to taková permanentní herečká laboratoř, kde při každém zkoušení přicházíte na nové věci. Táhnete představení, kde jste jen dva, nebo bonmotujete jiné postavy, když je vás víc, a hlavně cítíte autora. Natáčení je pak dost technicky jiná práce. A mě nsmírně baví, jak je to odlišné a v něčem stejné, a mám vždycky radost, když objevím kolegu nebo kolegyni, kteří to vnímají stejně, a dokázala bych ty rozdíly a podobnosti rozebírat až do aleluja.

Pokračování na straně 5

Když se sejde dobrá parta herců, kteří se neberou moc vážně, je to neskutečná sranda.

INZERCE



8 komor

3 těsnění

nová zelená úsporám light

NYNÍ MIMORÁDNÉ SLEVY

Děláme termoluxusní okna

TERMOLUX

OKNA | DVEŘE | PLAST | HLINÍK

TEĎ JE NEJLEPŠÍ ČAS KE KOUPI

Tel.: 571 685 920 | Hranická 792, Valašské Meziříčí
obchod.okna@temolux.cz
www.termolux.cz

Jak na příliš hlučného souseda

Dotaz: Soused v bytě pouští velmi nahlas hudbu, často hodiny v kuse. Opakovaně jsem ho žádala o ohleduplnost, pracuji na směny a potřebuji se vyspat. Prý si ale do 22:00 může dělat, co chce. Má pravdu?

Odpověď: Tvrzení souseda je jedním z nejrozšířenějších omylů. Lidé většinou znají pouze noční klid (od 22:00 do 6:00), jehož porušení je přestupkem.



Právo na klid i přes den

Situaci upravuje také § 1013 odst. 1 občanského zákoníku, který zakazuje tzv. imise. Vlastník (či nájemce) se musí zdržet všeho,

co způsobuje, že hluk vniká k sousedům v míře nepřiměřené místním poměrům a podstatně omezuje obvyklé užívání bytu. Toto ustanovení platí po celý den.

V panelovém domě je normální slyšet běžný provoz domácností, ale určitě není v pořádku, když máte pocit, že soused pořádá ve vašem bytě diskotéku. Zásadní je nepřiměřenost místním poměrům a to, že vám hluk brání v odpočinku, tedy v obvyklém užívání bytu. Problémem bývá dokazování; pomoci mohou svědectví ostatních sousedů, videozáznamy nebo záznamy hlídek policie.

Družstvo vs. SVJ

V družstevním bytě může družstvo člena při hrubém porušování stanov i vyloučit. V případě společenství vlastníků jednotek (SVJ) vlastník není nedotknutelný, proces je ale složitější.

SVJ jako právnická osoba nemůže udílet pokuty za hluk (pokud nejsou sjednány smluvně), ale zákon umožňuje v extrémním případě podat žalobu, která může vést až k nařízení prodeje jednotky. Prvním krokem by měla být písemná výzva, následně sousedská žaloba u soudu.

Jarmila Rýdlová

Trápí vás něco?
Máte téma pro naši
poradnu? Pošlete dotaz
na poradna@regvyd.cz



INZERCE

+420 773 288 833

buda-reality@centrum.cz

prodej a pronájem

již od roku 2008

férová provize

Michal Jiříček

WWW.BUDA-REALITY.CZ

NABÍDKA

CHATA 2+KK S TERASOU, ZLÍN – PŘÍLUKY

Chlívá, sezonní, podsklepená a zrekonstruovaná chata. Je napojena na elektřinu a užitkovou vodu. Oplocený pozemek o CP 366 m² v užívání od města, dostupnost MHD 5 minut, možný příjezd na pozemek.
PENB: G

1 550 000 Kč

BYT 2+KK – OTROKOVICE J. JABŮRKOVÉ

Chlívový byt postavený v r. 2008 se nachází v centru Otrokovic v rezidenci bytového domu. Kompletně vybavený byt se nachází v 2. NP. Jeho výměra činí 65 m². Jedná se o moderní bydlení s možností vlastního parkovacího stání nebo garáže. Více informací na telefonu.
PENB: C

4 760 000 Kč

BYT 2+KK S BALKONEM – OTROKOVICE J. JABŮRKOVÉ

Prostorný byt v o. výměře 58 m², kuch. linka, zděné jádro, koupelna s vanou a samostatným WC, bezbariérový přístup, v těsné blízkosti zastávka MHD, nádraží, obchody. IDEÁLNÍ BYT PRO SENIORY NEBO MLADÉ RODINY.
PENB: D

3 260 000 Kč

RD KVASICE – 2+1

Vnitřně zrekonstruovaný objekt s menší zahradou, který se nachází v centrální části obce – blízko obchodu, školy, školky ad. Vnitřní část domu prošla rekonstrukcí – koupelna se sprchovým koutem, všechny rozvody, podlahy, okna, vytápění, (krb, klima, plynový přímotop, v koupelně podlahové topení) ad. Dispozice: hala, 2 pokoje, koupelna s WC a kuchyň. Součástí zahrady je domek na nářadí. PENB: G

3 590 000 Kč

KOMERCE – OTROKOVICE – HAVLÍČKOVA

(provozovna, prodejna, kanceláře)
Zajímavá nabídka objektu o výměře 56 m² v lukrativní části Otrokovic. Prostor je vhodný pro provozovnu, prodejnu nebo kanceláře.
VHODNÉ TAKÉ JAKO INVESTICE SE ZAJÍMAVÝM VÝNOSEM.
PENB: G

2 260 000 Kč

CHCETE ZDE INZEROVAT SVOU NEMOVITOST?

773 288 833 buda-reality@centrum.cz

partnerem je společnost **ROVENKA** ... VAŠ PROSTOR

NOVINY KRAJE vydává Regionální vydavatelství s.r.o., Na louce 603/6, 111 01 Praha 10 – Dolní Měcholupy, IČ 27846717, DIČ CZ27846717 – Registrace u MK ČR – MK ČR E 22957 – Místo vydání: Kroměříž, Zlín – Nепrodejné – Šéfredaktor Ivo Čermák

Neoznačené fotografie jsou z archivu redakce – Inzerce: Michal Novák, 739 724 774, novak@regvyd.cz; Vladimír Musial, 606 792 490, musial@regvyd.cz; Tomáš Karal, 732 530 071, karal@regvyd.cz – Nevýžádané příspěvky nevracíme

Reklamacce na dodávky novin: 739 724 774, reklamacce@regvyd.cz – Tisk: MAFRAPRINT, Petr Turyna, tel.: 734 517 178 – Korektury: Ilona Vlčková – DTP: Josef Omelka, Studio 87, spol. s r.o. – Vydání 2026/4 vychází 24. 4. 2026 – Uzávěrka dalšího vydání 8. 5. 2026

Vydavatel neodpovídá za správnost údajů inzerátů a nebere žádnou finanční ani hmotnou odpovědnost za zveřejnění inzerátů a jeho následky. Obsah inzerce se nemusí shodovat s názorem vydavatelství – Články vznikají v rámci chráněné dílny Akademie RV (viz QR)

RV2502014/04

Zřícenina hradu Michalovice má raritu. Šikmou věž Putna

ZAJÍMAVOST

Tradice, která bere dech

Zažijte neopakovatelnou atmosféru Slovácka! Od 22. do 24. května ožijí Kunovice unikátní slavností zapsanou na seznamu UNESCO. Těšte se na hrdý průvod s králem v ženském kroji, stovky nazdobených koní, temperamentní folklorní vystoupení i vtipné vyvolávání jezdců. Program startuje v pátek v 16:00 v centru města. Vstup je zdarma. Přijďte si vychutnat tradici, která spojuje generace.

Chřestové a křenové slavnosti v Hostíně

Pokud o víkendu 16.–17. května navštívíte farmu v Hostíně u Vojkovic, užijete si gurmánské zážitky v podobě degustačního menu od šéfkuchařů. Nahlédnete přímo do provozu při sklizení a v balírně nebo nakoupíte čerstvou úrodu na farmářském jarmarku. Atmosféru doplní živá hudba pod širým nebem a bohatý program pro děti. Vstup na akci je zdarma.

Nejen italská Pisa má svou šikmou věž. Podobný unikát najdete na Mladoboleslavsku. Proč je věž Putna šikmá? A ukrývala poklad?

Objevte malebnou zříceninu hradu Michalovice vypínající se na ostrohu nad řekou Jizerou. Lákaivou dominantou je její mohutná vyhlídková věž zvaná Putna, která je viditelně nakloněná. Můžete si tak užít jedno z nejhezčích rozhledových míst na Mladoboleslavsku z hradní zříceniny – známé spíše jako Michalovická Putna.

Romantika a výhledy

Zříceninu hradu Michalovice najdete na skalnaté vyvýšenině nad údolím Jizery u středočeského města Mladá Boleslav. Hrad ve 13. století zbudoval rod Markvartců, roku 1425 ho dobyli husité a po připojení panství k Mladé Boleslavi ve druhé polovině 15. století zůstal opuštěný a začal chátrat.

Dnes je hrad působivou zříceninou s pozůstatkem hradního paláce a obranné válcové věže Putna, která slouží jako rozhledna. Vystoupejte po točitém schodišti a před vámi se otevřou neopakovatelná panoramata. Víte, že rozhledy na romantické údolí řeky Jizery si oblíbil také Karel Hynek Mácha?

Byl pod šikmou Putnou poklad?

Výstup po točitém schodišti na vyhlídkovou věž Putna, zvanou také Michalovická Putna, je neobyčejný. Budete se totiž tak trochu naklánět. Proč tomu tak je? Jedna z verzí říká, že naklonění způsobili v 19. století hledači pokladů, kteří podkopávali zdejší terén. Jiná teorie ho přisuzuje trhacím pracím při stavbě železnice na konci 19. století, kdy se věž narušila a naklonila.



Foto | FajnVylety.cz



Její stabilita byla zabezpečena spojením obou částí v roce 1935. Tehdy byl pod věží objeven váček se 470 stříbrnými mincemi z období třicetileté války.

O historii hradu i tajemství nakloněné věže se dozvíte prostřednictvím zvukového panelu u hradní zříceniny Michalovice.

pet

Bez lidí to nepůjde. Má Česko vůbec koho zaměstnat v AI Gigafactory?

Stát chce investovat miliardy do vybudování AI Gigafactory (AIGF), výpočetního centra pro vývoj nejpokročilejších modelů umělé inteligence, přímo v Česku. Projekt, který nyní čeká na finální rozhodnutí vlády, naráží na zásadní otázku: kdo v něm bude pracovat?

Havlíčková továrna na umělou inteligenci

AI infrastruktura je jako moderní letiště. Může být špičková, ale bez pilotů a techniků zůstane nevyužitá. Česko přitom dlouhodobě zaostává v počtu AI specialistů a datových vědců. Vláda chce jejich počet do roku 2030 zdvojnásobit, ale ani to nás nemusí dostat mezi evropskou špičku. Navíc nejde jen o vývojáře, potřeba budou i datoví inženýři, experti na kyberbezpečnost, výzkumníci či produktoví manažeři.

Bez konkrétních kroků hrozí, že vznikne drahá infrastruktura s omezeným využitím. Klíčové jsou rychlejší vízové a relokační procesy pro špičkové odborníky v oblasti AI, datového inženýrství a kyberbezpečnosti. Stejně tak jsou potřeba rekvalifikační a rozvojové



programy pro zkušené inženýry a vývojáře z praxe, spolufinancované firmami a zakotvené v reálných projektech, a důslednější propojení univerzitních programů s průmyslem.

Infrastrukturu lze postavit. Lidi nikoliv

Podle předběžných odhadů může projekt přinést návratnost

do 7 let a až 70 miliard korun k HDP za dekádu. Pokud by vznikla tato výpočetní infrastruktura, která bude otevřená, transparentní a ekonomicky smysluplná i pro menší firmy, může to Česku samozřejmě výrazně pomoci. A to hlavně v oborech, kde už dnes máme silnou tradici, jako je výroba, logistika, fintech nebo zdravotnictví.

Česko má kvalitní technické zázemí i průmyslovou tradici. To samo ale nestačí. AI Gigafactory může být přínosem jen tehdy, pokud bude součástí širší strategie práce s talenty.

V oblasti umělé inteligence totiž nerozhoduje velikost infrastruktury, ale kvalita lidí.

Roman Berglowiec, CEO Everbot

Akce, která pomůže nemocným dětem

VALAŠSKÉ MEZIŘÍČÍ | Již 14. ročník benefiční akce na podporu onkologicky a těžce nemocných dětí pořádá Nadační fond Jonášek, a to ve dnech 23. a 24. května.

Akce proběhne, jako každoročně, v zámeckém parku zámku Žerotínů ve Valašském Meziříčí v sobotu 23. května od 12.00 do 24.00 a v neděli od 12.00 do 22.00 hodin.

V rámci benefice vystoupí na hlavním pódiu řada tanečních kroužků z Valašského Meziříčí, umělci a hudební skupiny. Letos například skupiny Turbo, Tanja s kapelou, Fany, Metalinda, Lautr a další.

V celém areálu zámeckého parku bude mnoho doprovodného programu pro každou věkovou kategorii. Například: historické soubory šermířů, kovářská dílna, výstava aut prodejny FORD, malování na obličej, různé kolo-toče, workshopy pro děti i dospělé a také stánek pro registr dárců kostní dřeně.

Lavička s kormidlem zve u Baťova kanálu k posezení

OTROKOVICE | U otrokovického přístaviště přibyla netradiční lavička s lodním kormidlem. Město tak rozšiřuje nabídku míst, kde si lidé mohou posedět a pořídit originální fotografii. Nový prvek navazuje na loni oblíbené „otrokovické srdce“. Dominantu nového fotopointu tvoří dřevěná lavička s kormidlem, která stojí nedaleko nástupního mola a nabízí výhled na řeku Moravu. Místo tak zapadá do prostředí Baťova kanálu, které v posledních letech výrazně ožilo novým zázemím, občerstvením, turistickým centrem i programem kulturních akcí.

„Přístaviště je důležitým turistickým bodem, kde se zastavují výletníci z celého regionu. Nový fotopoint je dalším důvodem, proč se tady na chvíli zastavit, posedět, užít si atmosféru u řeky a odnést si hezkou vzpomínku,“ řekla starostka města Hana Večerková.

Návrh lavičky dodala Otrokovická BESEDA. Realizaci převzali



Zdroj | 2x NovinyKraje.cz

studenti Střední nábytkářské školy v Bystrici pod Hostýnem, kteří pracovali pod vedením odborného mistra Josefa Adamce. Technické služby Otrokovice připravily podklad pro její umístění. „Na výrobě pracovala skupinka šesti studentů druhého a třetího ročníku pod vedením odborného mistra Josefa Adamce a studentů z oboru design interiéru. Realizacemi, jako je tato, získávají cenné praktické zkušenosti,“ vyzdvihl zástupce ředitelky školy Radim Marušák.

Fotopoint vznikl několik měsíců, během nichž se studenti střídali v dílnách. Adamec doplnil, že žáci prošli různými technologickými postupy.

Pro výrobu zvolili dřevo douglasky, které vyniká odolností vůči povětrnostním vlivům i výraznou kresbou. Jednotlivé části vznikaly lepením více vrstev a doplněním ručně soustružených prvků. Studenti také využili laser k vytvoření nápisu, který následně zvýraznili tónováním.

s pa

INZERCE



Napa Dent

Zubní ordinace
a ordinace
dentální hygieny

Nová ordinace dentální hygieny

Napajedla
Zdravotní středisko
Sadová 1042

Přijímáme pacienty na dentální hygienu

Pro objednání volejte
+420 775 001 181

www.napadent.cz



RV250057402

Exceluje v rolích silných žen

Dokončení ze strany 1

Často hrajete komplexní postavy (učitelka v Ulici, kritička ve filmu). Je pro vás náročné přepínat mezi charaktery, které diváci někdy až „nenávidí“? A jste v nich skvělá, i když jak vás znám, jste přesně opačný charakter.

Přepínat z role do role vás naučí divadlo. Když každý den hrajete někoho jiného a v jiném prostoru, tak se prostě vytrénujete. Nikdy by mě ale nenapadlo, že mi budou do toho předkamerového života chodit negativní a namachrované postavy, a už vůbec ne, že mě budou tak bavit. Hráť úplně sřatou učitelku, která ve škole nutí lidem alkoholtestery, nebo upjatou kritičku, která se zhuří... No řeknu vám. Je to jízda (*směje se*).

Jak si vysvětlujete stále vzrůstající zájem o vaše herectví v televizi a filmu? Zájem o ženy s rostoucím věkem často opadá, zatímco vy rostete... Je jasné, že je to dáno i mateřstvím a životem v Kanadě, vždy jste měla úspěch, už jako malá, ale přeci jen...

Nezakřikněte mi to! (*usmívá se*) Ale máme teď šanci žít v době, kterou vedou čím dál víc příběhy o silných ženách. Takže jsem myslím herecky ve správnou dobu na správném místě a věkově ideál. Nehrajeme si už na slečny, které potřebují zachraňovat, ale píšou se příběhy o těch, co spadnou na dno a zachrání se samy. Najdou svou vlastní sílu. Nenechají si brát své sny a zvládnou je i s rodinou. Takové ženské osudy mě baví.

Žijete mezi péčí o domácnost a děti, zkoušením, natáčením a stěhování do nového

domu. Jak se udržujete v pohodě? Je to přeci obrovský zářpřah na jednu drobnou ženu...

Kluci mě v ní udržují (*usmívá se*). Pořád mě něčím rozesmávají, takže nikdy doma není nuda. Adam je klidás a má obrovskou trpělivost a Maty je zase zodpovědný a nikdy toho flegmatického klidáse nenechá nikam přijít pozdě. Hezky se doplňují a mně vyhovuje sledovat tu jejich rovnováhu. A nás všechny pak „vyzenovává“ náš kocour.

Vaši synové pomalu dospívají. Matyášovi je už 14 a Adamovi bude 11. Chodí na vás do divadla?

Byli se mrknout na Tajemství, které se po spoustě let vrátilo na jeviště Divadla Kalich. Říkají tomu: Ta hra o tom autě, jak nabourá (*smích*). Ale jinak jsou všechny hry, ve kterých teď jsem, hodně vztahové, a to je zatím naprosto netankuje. Takže musíme zkoušet dobré věci, abychom je hráli ještě tak deset let a kluci je mohli vidět. Štěstí teď oslaví stou reprízu, tak tam je třeba na dlouhověkost celkem našlápnu (*usmívá se*).

Jak zvládáte starost o domácnost a údržbu domu (do nedávna rekonstrukci) ve vašem pracovním maratonu?

Miluju stěhování. Mám vždycky všechny přesuny vymyšlené v hlavě a pak už to v reálu cvaká do sebe jako tetris. To mě fascinuje. Jeden rok jsem se s klukama stěhovala celkem čtyřikrát, takže to už umíme. A nejlepší na tom je, co všechno s sebou nepotřebujete. Tolik blbosti se vždycky nakupí... Ty s sebou brát nemusíte a jdou do věčných lovišť. Včera mi zrovna Maty říkal, že se zas těší, až se budeme někam stěhovat.



Role záporáček si užívá, ve filmové novince Když se zhasne znejistěla i Vojtu Kotka a Petru Hřebíčkovou.

Blíží se vaše narozeniny. Slavíte je ráda? A máte v plánu nějakou větší oslavu?

Ani ne. Nemam ráda tu upřenou pozornost jen na vás. I proto se na divadle důsledně vyhýbám monodramatům. A narozeniny mi jako takové monodrama přijdou. Ale snažím se na každé narožky zasadit strom.

Máte ve fofru, v jakém žijete, ještě čas na hledání nové lásky? Tedy pokud ji ještě hledáte...

Kdybych opravdu chtěla, tak bych čas našla. Ale mně tak nehorázně vyhovuje být singl. Je to až nebezpečně svobodný pocit a naprosto nemám v plánu ho měnit. Muži jsou zábavní, a když chtějí, tak umí hory přenášet, ale to jsem se naučila taky. Ženy jsou dnes tak samostatné, výkonné a soběstačně svobodné, že soužití s mužem je, pardon, trochu zdržuje (*úsměv*). Samozřejmě každá do máme jinak a jsme každá v jiné životní fázi. Já už si teď z toho vztahového humbu ku dělám jenom srandu.

Jak nahlížíte na partnerství jako velmi úspěšná a krásná žena? Je to něco, co k životu potřebujete?

Na jevišti zaručeně. Příznám se, že když jdu jako divák na hru,

kde jsou jen ženy, nebo naopak jen muži, tak mě to málokdy baví. Ta žensko-mužská dynamika je prostě geniální zdroj všech možných nedorozumění. Ovšem doma? Tam už tahle dramata nepotřebuju (*usmívá se*). Pohádám se na jevišti s Hynkem Čermákem, vyřídím si to s Tomášem Matonohou, Míru Noska doháním k šílenství v Divadle Metro. A pak si jdu hezky domů do klídku, přečtu klukům knížku a jdeme chnřt. Ideální kombinace.

Máte před sebou ještě nějaké cíle a sny? Myslíme tím ať už osobní, nebo profesní?

Těch je! Vyšly by na několik dalších životů, ale osud je tak moudrý, že mi jejich splnění vždycky rozumně dávkuje.

Můžete nám prozradit své rituály, kterými se udržujete fit a stále kouzelná?

Víte, co vás udrží v kondici? Když ty zajetě rituály sem tam porušujete. Vědomě a cíleně. Tehdy se systém probere a zapomene, kolik mu je. Je to zábavné a trochu šoková terapie. Rituály jsou nuda.

Co ráda jíte, pokud tedy vůbec jíte?

Sem tam něco zhltnu. Miluju žlutou papriku, voňavá rajčata a tiramisu. A na pleť okurku.



Lucie Vondráčková v roli obávané kritičky jidla v nové komedii Když se zhasne. Zdroj | 2x Bontonfilm

LUCIE VONDRÁČKOVÁ (46)

Česká zpěvačka, herečka, dabérka a textačka.

Je také mámou dvou kluků: Matyáše (14) a Adama (10).

Před kamerou se poprvé objevila už ve svých devíti letech na prahu devadesátek. V době, kdy její vrstevníci bojovali s pubertou a prožívali první lásky, hrála v Národním divadle. Už ve svých devíti letech si zahrála v seriálu Ludvíka Ráži Území bílých králů. Ještě před studiem herectví na konzervatoři dostala příležitost v mnoha televizních a filmových projektech.

Proměňte balkon, lodžii či terasu na další pokoj



Dlouhé letní večery v pohodlí domova, a přitom na čerstvém vzduchu, v útulném prostředí podobném jako na dovolené u moře? I to je možné, pokud máte alespoň balkon, lodžii nebo terasu u svého bytu. Přizpůsobit si je pro vlastní potřeby, pro odpočinek a relaxaci je jednodušší, než se může zdát, a na pár měsíců v roce tím získáte pokoj navíc.

Klidné zákoutí se dá vytvořit i v prostředí sídliště nebo nad

rušnou ulicí, kudy proudí davy lidí. Při rozšíření bytu o venkovní pokoj je nejlepší začít vytvořením soukromí. Pokud můžete balkon či lodžii zasklít, získáte místnost navíc na celoroční užívání, chráněnou před deštěm a větrem. Na zem stačí položit dřevěnou podlahu ze čtverců, které koupíte jako skládačku v hobbymarketu, umělý trávník nebo venkovní koberce. Nemáte na balkon vyvedenou elektřinu?

Nevadí, stylové osvětlení zajistí solární svítidla.

Nábytek vybírejte podle funkce

Máte na terase či balkonu dostatek klidu, abyste si mohli dát sobotní snídaní nebo dokonce rodinný oběd? Zvolte skládací nábytek, se kterým i na malém prostoru dokážete vykouzlit stůl a pohodlné židle pro společné posezení. Úložné prostory poskytne lavice nebo úzké skříňky či police na zdi. Přidejte měkké polštáře, deky a venkovní textilie, prostor to přirozeně zútulní. Máte-li dostatek místa, efektním a funkčním relaxačním prvkem se stane závěsné křeslo.

Soukromí je k nezaplacení, atmosféru vytvoříte podle nálady

Balkon na jih nebo západ bude potřebovat ochranu před sluncem – markýzu nebo rolety, které odstíní přímý žár. To všechno se dá pořídit za dostupné ceny v hobbymarketu. Abyste se vyhnuli zvědavým pohledům sousedů, zvolte boční zástěny, paraván nebo

dřevěnou stěnu, kterou necháte porůst rostlinami. Balkon se přirozeně nabízí k proměně v zelenou oázu klidu. Rostliny v truhlících na zemi, pověšené na zdi nebo na zábradlí, vás dostanou do přírody a vytvoří příjemné mikroklima. S výběrem rostlin i nádob na pěstování rádi poradí v zahradnictví. Poptejte se i na bylinky, které prostor provoní a můžete je využít i v kuchyni. Atmosféru dotvoří osvětlení: světelné řetězy, LED lucerny nebo solární lampy vytvoří večer romantické chvíle.

Je jenom na vás, jestli chcete z balkonu udělat místo pro stolování, odpočinek a lenošení, čítárnu nebo místo pro cvičení na čerstvém vzduchu. Mělo by to být místo, kam odcházíte z bytu do jiného světa. Venkovního a pouze vašeho.

Pokud se budete pouštět do větší proměny balkonu nebo jeho zasklení, potřebujete svolení SVJ nebo vlastníka nemovitosti a stavební úpravy konzultovat se statikem nebo architektem. Některé větší mohou vyžadovat i stavební povolení. ala

INZERCE

ŠENA PROFI
MILUJEME TRÁVNÍKY

**SPECIALISTÉ NA ÚDRŽBU
A REGENERACI TRÁVNÍKŮ**

PROČ SI VYBRAT ŠENA PROFI:

- 🌿 Zkušení trávnickáři
- 🌿 Šetrná péče bez chemie
- 🌿 Precizní systém
- 🌿 Viditelné a trvalé výsledky
- 🌿 Individuální přístup

**Zajistěte si místo
v programu péče
o trávník.**

Odborná pravidelná péče
podle ŠENA systému.

T: 608 37 36 37

www.senaprofi.cz

RV 2600495108

Může vám zachránit život. Očkování proti klíšťatům jako součást prevence

S příchodem jarních měsíců výrazně narostla aktivita klíšťat. Jejich výskyt je úzce spojen s vnějšími podmínkami, především s teplotou a vlhkostí prostředí. Jakmile teplota překročí přibližně 5 °C, klíšťata se probouzejí k aktivitě a začínají vyhledávat hostitele. V městské zeleni navíc bývá díky specifickým podmínkám často dostatečně teplo dříve než ve volné přírodě. V důsledku toho může snadněji dojít k přenosu závažných infekčních onemocnění.

Mezi nejznámější nemoci přenášené klíšťaty patří klíšťová encefalitida a lymská borelióza. V České republice bylo vloni hlášeno celkem 707 případů klíšťové encefalitidy. Výskyt lymské boreliózy je pak na území ČR řádově častější – za rok 2025 bylo zaznamenáno celkem 11 384 případů. Riziko této nákazy po přisátí klíštěte je tedy mnohem vyšší.

Klíšťová encefalitida je virové onemocnění přenášené klíšťaty, které může způsobit vážné neurologické problémy, včetně zánětu



mozku a mozkových blan. Následky mohou zahrnovat dlouhodobé nebo trvalé poruchy mozkových funkcí – ať již vědomí, myšlení, chování, nebo i poškození hybnosti některých částí těla. V extrémních případech může být onemocnění fatální.

Očkování proti klíšťové encefalitidě je nejučinnější prevencí, kdy

jeho účinnost dosahuje až 95 procent. Základní schéma tvoří 3 dávky, první přeočkování následuje po 3 letech a potom každých 5 let. Očkovat lze celoročně, pro letní měsíce existuje zrychlené schéma. Osobám nad 50 let je hrazeno z pojištění. Mladším ročníkům přispívají pojišťovny v rámci svých preventivních programů.

DOPORUČENÍ

Očkování pro zahraniční cesty

Při plánování letních dovolených by cestovatelé neměli zapomínat na povinné nebo potřebné očkování při cestách nejen do exotických zemí. Očkování do zahraničí je totiž třeba zahájit včas, alespoň 4–6 týdnů před odjezdem. Plán očkování se často musí přizpůsobit individuálním potřebám každého cestovatele, některá očkování totiž vyžadují více dávek nebo čas na vytvoření imunity.

Očkování a konzultace provádějí specializovaná centra cestovní medicíny, která mají aktuální přehled o nakažové situaci v konkrétních zemích.



INZERCE

Konopí letos poprvé zasadí tisíce Čechů. Většina ale neví, jak ho pěstovat.

Na české zahrady míří nová kytka – konopí. Od začátku tohoto roku totiž platí nová legislativa – lidé starší 21 let mohou legálně vypěstovat až tři rostliny pro vlastní potřebu. Pro české zahrádkáře to znamená novou výzvu, která bez základních znalostí často končí neúspěchem.

„Konopí není rajče. A první chyba může znamenat ztracenou úrodu,“ říká Jan Mléčka, který vede českou pobočku společnosti CANNA, nizozemského výrobce prémiové výživy rostlin.

Česko je země zahrádkářů. Proč by podle vás měli ztroskotat právě na konopí?

Tahle rostlina je náročnější a platí pro ni jiná pravidla než u ostatních plodin. K úspěchu potřebujete vědět, jak hnojit, jak zajistit správné podmínky a předejít plísni květů, jak pracovat se světlem a tmou. To jsou věci, se kterými většina zahrádkářů zatím nemá zkušenost.

Co byste tedy všem, kteří chtějí s konopím začít, poradil?

Ať nehledají rady na internetu. Je to informační džungle, ve které se ztratí. Běžný zahrádkář potřebuje k úspěšnému pěstování dostat do rukou všechny potřebné nástroje s jednoduchým návodem.

To asi máte na mysli vaši speciální sadu...

Ano, naši sadu na pěstování tří rostlin konopí. Přesně tolik kytěk, kolik je legální v ypěstovat. CANNA na tuhle historickou chvíli byla připravena a přichází na trh s novinkou – sada obsahuje vše potřebné pro začátky s konopím: kvalitní samonakvétací semínka, přírodní výživu i jednoduchý návod.

Zákon umožňuje pěstování od 21 let. Proč ne od osmnácti?

Lidský mozek se vyvíjí až do zhruba pětadvaceti let a užívání psychoaktivních látek může mít na jeho vývoj negativní



vliv. Vyšší věkový limit proto dává smysl.

Nový zákon neznámá plnou legalizaci marihuany, ale to, na co jsme dlouho čekali: možnost legálního domácího pěstování.

Více informací na webových stránkách www.novakytka.cz

Letní tábory vybírejte pečlivě, už teď je nejvyšší čas

České děti zažívají každé léto jeden unikátní fenomén – letní tábory. V Česku patří k tradičnímu trávení prázdnin a vycházejí z předválečné tradice. Zažily je postupně všechny generace, i když pokaždé v jiném duchu. Letošní prázdninové dobrodružství je třeba vybrat s předstihem, termíny i volná místa totiž rychle mizí.

Juraj Aláč

Tradice letních pobytových táborů pro děti je rozšířená na celém světě. Ty pravé letní tábory v přírodě mimo domov, s minimálním komfortem a celotáborovou hrou, zažívají děti především v Severní Americe a ve střední Evropě. V Česku jsme silně ovlivněni skautingem, kdy první tábory vznikly v roce 1912. Ve dvacátých letech minulého století na tuto tradici navázalo trampské hnutí, které si romantizovalo Divoký západ. Do přírody se jezdilo s minimem vybavení a vařilo se na ohni. Po roce 1948 se tábory změnilly na pionýrské a sloužily jako prázdninová péče pro děti pracujících. Děti kromě pobytu v přírodě a sportování zažívaly pořádnou dávku propagandy a socialistické výchovy.

Letní tábory navazují na skautské tradice

Formát současných letních táborů se začal utvářet po roce 1989. Organizace jako Skaut a Junák pokračovaly pořádáním táborů, kde se děti nenásilnou formou potkávají v přírodě s vrstevníky s podobnými zájmy, sportují a učí se samostatnosti. Stany s dřevěnou podsadou, latríny, kuchyně na ohni, večerní zpívání u táboráku a závěrečná stezka odvahy. Každý, kdo takový tábor zažil a rád na něj vzpomíná, jej chce dopřát i svým dětem.

Vybrat tábor není jednoduché. Variant je totiž nespočet

Domy dětí a mládeže, sportovní kluby a řada organizací připravují vlastní letní tábory. Rodiče je



mohou vybírat třeba podle věku, zájmů a osobnosti dítěte nebo typu tábora. Nejdůležitější je, aby první táborová zkušenost byla pozitivní. To totiž ovlivní, jestli bude chtít dítě jezdit na tábory i v budoucnu. Nováčci obvykle začínají příměstským táborem, kde se dětem přes den věnují odborníci, noc však tráví doma. Trendem jsou tematicky zaměřené tábory, na kterých děti kromě zábavy získávají konkrétní dovednosti. Příkladem může být survival tábor olomoucké společnosti SFort, který se koná

v areálu historické fortové pevnosti. „Děti se zde učí základní dovednosti potřebné pro pobyt v přírodě, orientaci v terénu, týmovou spolupráci i zásady první pomoci. Tábor je cíleně postaven na posilování fyzické i psychické odolnosti dětí. Věříme, že schopnost poradit si v přírodě a překonávat výzvy bez opory moderních technologií je dnes pro děti nesmírně cenná. Děti se po týdnu u nás vracejí domů silnější, samostatnější a s novými přáteli,“ uvedl manažer společnosti SFort Tomáš Petržela.

SERIÁL

Chcete koupit nemovitost v zahraničí? Nezačínejte zemí, ale sami sebou

Zájem o koupi nemovitosti v zahraničí v posledních letech roste. Někdo hledá místo pro vlastní odpočinek, jiný zvažuje kombinaci osobního užívání a pronájmu, další chce rozložit majetek i mimo Českou republiku. Růstu zájmu nahrávají také stále se zvyšující ceny nemovitostí v Česku, na které se, logicky, většina z nás dívá jako na první volbu. Přesto mnoho lidí dělá na začátku stejnou chybu: vybírají si nejprve zemi, místo aby si nejdříve ujasnili vlastní cíl.

Pro každého jiná

Právě účel koupě by měl být vždy prvním krokem. Jinou destinaci bude hledat klient, který chce trávit několik měsíců ročně u moře, jinou investor, pro kterého je důležitá vysoká obsazenost, likvidita trhu, stabilita prostředí nebo potenciál růstu lokality.

Vedle lokality a ceny je proto třeba vnímat i další faktory. Jak snadno je místo dostupné? Je mojí podmínkou dojezd autem? Jak funguje místní právní prostředí?



Je dostupná služba správy nemovitosti? Jaké jsou provozní náklady? Jaké další služby nabízí daná nemovitost či okolí?

Rozdíl je také mezi zavedenými trhy, kde máme dlouhodobá data a statistiky, a mezi rozvíjejícími se destinacemi, které mohou nabídnout nižší vstupní cenu nebo zajímavou dynamiku, ale zároveň

kladou větší nároky na orientaci, prověření a obezřetnost.

Co vlastně chci

Před samotným výběrem konkrétní země si proto stojí za to položit několik základních otázek: Chci nemovitost hlavně pro sebe, nebo jako investici? Jak často ji budu využívat? Jak chci cestovat a jakou

dostupnost očekávám? Hledám stabilní a známé prostředí, nebo jsem otevřený i méně tradičním trhům? Kolik času a energie chci věnovat správě nemovitosti po koupi? Jaký mám rozpočet a chci vše financovat z vlastních zdrojů?

Správná volba nezačíná mapou, ale realistickým pohledem na vlastní plány, rozpočet a očekávání. Teprve potom dává smysl porovnávat jednotlivé destinace.

V této sérii článků se proto podíváme na různé země a regiony, které čeští kupující zvažují nejčastěji. Ukážeme si jejich výhody, specifika i to, pro jaký typ zájemce mohou být vhodné. Správná zahraniční nemovitost totiž není ta, která vypadá nejlépe na fotografii, ale ta, která nejlépe odpovídá vašim cílům.

Ivana Brdárská

Zakladatelka Muj2domov.cz a Inter-Ree.com. Nemovitostnímu trhu se věnuje od roku 2016, nejdříve na straně financování developerských záměrů. Její společnost pořádala v Praze veletrh mezinárodních nemovitostí, v současnosti organizuje odborné semináře a webináře a poskytuje poradenství při výběru vhodné nemovitosti v zahraničí.

Ztratil se vám pes? Pomůže nový centrální registr

Centrální registr psů má být spuštěn v polovině letošního roku. Podle ministra zemědělství Martina Šebestyána (nestr. za SPD) je projekt v závěrečné testovací fázi a po spuštění přinese zásadní změnu v evidenci domácích zvířat. Majitelé budou nově muset kromě povinného čipování zajistit také registraci psa u veterinárního lékaře. Systém má spravovat Komora veterinárních lékařů a přístup k němu dostanou obce, města, policie i samotní chovatelé.

Cílem nového registru je především zrychlení dohledávání ztracených psů, lepší kontrola chovu a omezení nelegálních množiren. Zároveň má usnadnit řešení případů týrání zvířat, které podle úřadů i útulků v posledních letech přibývají. „Zlepší dohledatelnost i podmínky na trhu se psy, a to i v případech činů souvisejících s týráním zvířat. Bude tam možnost lepší kontroly a rychlejší reakce,“ uvedl ministr Šebestyán.

Počty podnětů rostou

Jen během letošního prvního čtvrtletí provedli veterinární inspektoři více než dva tisíce kontrol zaměřených na welfare zvířat. Ve zhruba 260 případech bylo zjištěno nevhodné zacházení se psy – od špatných chovných podmínek až po dlouhodobé uvazování zvířat, které je považováno za formu týrání.

V loňském roce pak bylo podle dat veterinárních i policejních složek řešeno 225 případů týrání zvířat, přičemž objasněna byla necelá třetina z nich. „Těch nejzávažnějších případů bylo loni 22, v roce 2024 jich bylo 15,“ uvedl mluvčí Státní veterinární správy Petr Vorlíček. Zároveň doplnil, že počet podnětů od veřejnosti roste, což pomáhá odhalovat případy, které by jinak zůstaly skryté.

Zvířata z nevhodných podmínek pak často končí v útulcích, které jsou již na hraně svých kapacit. Podle pracovníků útulků se situace v některých regionech zhoršuje a pomoc veřejnosti i obcí je klíčová. Významnou část problémů tvoří nelegální množirny, kde jsou psi chováni v nevyhovujících podmínkách bez odpovídající péče. Právě ty mají být jedním z hlavních terčů nového registru.

Tvrdí pravidla i vyšší postihy

Vláda aktuálně připravuje také novelu, která má zpřísnit tresty za týrání zvířat a urychlit vyšetřování podobných případů. Uvažuje se také o rozšíření pravomocí policie, která by mohla v případě důvodného podezření vstupovat nejen na pozemky, ale i do obydlí.

Podle ministerstva má být zpřísnění zaměřeno zejména na psy a kočky, kde jsou případy zanedbání péče nejčastější. Chovatelům přitom mohou hrozit pokuty až v řádu milionů korun a také odebrání zvířete.

Nový centrální systém má kromě kontroly chovu ulevit také útulkům, které často fungují na hraně kapacit. Financování je dnes kombinací obecních příspěvků a darů, přičemž řada zařízení je závislá na veřejné sbírce a transparentních účtech.

Zastánci registru věří, že spojená evidence umožní rychlejší zásahy v případech ztracených či týraných zvířat a zlepší celkovou kontrolu nad chovem psů v Česku. Kritici naopak upozorňují na administrativní zátěž pro chovatele, systém má však být podle ministerstva navržen tak, aby byl co nejjednodušší a napojený na veterinární praxi.

Mirka Dobešová



INZERCE

Inzerci v těchto novinách pro vás zajistí:



Michal NOVÁK
739 724 774
novak@regvyd.cz



Tomáš KARAL
732 530 071
karal@regvyd.cz

REGIONÁLNÍ VYDAVATELSTVÍ **CHCIINZERCÍ.CZ**


VÝKUP OBRAZŮ




- OBRAZY RŮZNÝCH NÁMĚTŮ A MOTIVŮ
- STARÉ I MODERNÍ UMĚNÍ
- OLEJOMALBY, GRAFIKY, LITOGRAFIE
- SOLIDNÍ A DISKRÉTNÍ JEDNÁNÍ
- PLATBA V HOTOVOSTI
- PO TELEFONICKÉ DOMLUVĚ PŘIJEDU OSOBNĚ

Tel.: 724 033 733, p. Adámek, www.obrazy-adamek.cz

TÁBOR S WIKYNEM
VÝZVA BOHŮ OLYMPU 2026



STANOVÝ TÁBOR U ŘEKY MORAVICE



PRO DĚTI OD 6 DO 16 LET

KDE: RS "U BRODU", ZÁLUŽNÉ, VÍTKOV

I. TURNUS	2. TURNUS
5190,- Kč	3690,- Kč
12. - 25.7. 2026	25.7. - 1.8. 2026

KŘÍŽOVKA | Zpravodajský portál Novinykraje.cz má novou podobu a populární rubriky, kde si každý najde to své. Patří mezi ně Zprávy, Krimi, Co se chystá, Revue, Poradna, Rozhovory a také (tajenka).

POMŮCKA: AAKIRKEBY, HUADON, RÁDL, SÁMARA	SOUBOR PĚTI HUDEBNÍKŮ	OBEC V SEV. ŠPANELSKU S NÁSŤENNÝMI JESKYNNÍMI MALBAMI	BAALOVA DRUŽKA	BARET	A SICE		INDONÉS. ATOL	SPÍLAT	LINKA DŮVĚRY (ZKRATKA)	SOVĚTSKÁ DRUŽICE		ANGL. ŽRALOK	NÁŠ HUDEBNÍ SKLADATEL	MENTOR	UŽASLY	ROKOKOVÉ DEKORAČNÍ MOTIVY	KYSLIČNÁK TITANU
CÍL ISLÁMSKÝCH POUTNÍKŮ							SÍDLO V BELGI						DRUH DŘEVINY				
ČERÍT							NÁŠ MATEMATIK INIC. HERCE SLOUPA						OPERA ČIN. (MALÝ TYP) NEOD-BORNIK				
OPĚTOVAT (ODBOR)									PRUŽNÁ LÁTKA ZŮSTATI								
CITOSLOVCE NABÍZENÍ						SLOVEN. ZVRATNÉ ZÁJMENO MĚSTO V ZAP. ŠVÝCARSKU			VÝRAZOVAT STARÉ SPISY ZN. OSMIA								
KÓD TURKME-NISTÁNU			OSOBNÍ ZÁJMENO SLOVEN. SE				GNOSEOLOG KOŇSKÉ PLEMENO						RÁD SAVCU	CITOSLOVCE ÚDIVU ČESKÝ HEREC			
NĚM. LED			OZNAČENÍ LETADEL AUSTRALIE PODNIK V PRAZE				POHYB TÁGEM MEZINÁRODNÍ KÓD MAR-SHALLOVÝCH OSTROVŮ					ANGLICKY SOSNY SLOVEN. OVES					
ANTICKÝ PAMÁTNÍK							SPZ ROKYCAN MALÝ SYMBOL V POČÍTAČOVÝCH PROGRAMECH					OBDĚLATELNÝ MEDITAČNÍ CITOSLOVCE				ANGL. ZKR. PRO TISKÁŘE	SPZ SVITAV
OBCHODNÍ AKADEMIE			TAJENKA MĚSTO V DÁNSKU NA OSTROVĚ BORNHOLM														SPZ PESARO (ITALIE) SPZ NÁCHODA
	FR. OSTROV	PAPOUŠEK VLNKOVANÝ ZMATEK								OKAMŽIKY KYANID DRASELNÝ							
DRUH TRHAVINY							ODDĚLENÍ TECHNICKÉ KONTROLY KNÍŽKA J. ČAPKA (1928)					AFRICKÁ KŮŽE INIC. SPISOVATELE ZOLY					
PLAZ Z ŘÁDU JEŠTĚRŮ							KVĚTEL (ROSTLINA) ROSTLINA NÁŠ BOTANIK					LET. SPOL. TUNISKA ITAL. SÍDLO				OHLÁVKA	DÍLO J. ZEYERA (1896) TUK (NÁREČ)
DOMÁCKÝ OLDŘÍCH					VZDECH SLOVENSKÁ PŘEDLOŽKA				KÓD NOVÉHO ZELANDU OZN. LETADEL POBŘEŽÍ SLOVINY				SÍDLO V MALI MPZ INDONÉSIE				
KIRGIZSKÁ ŘEKA				KLESAT ANGL. OVÁL						NÁSTROJE K PROSÍVÁNÍ		MYS AUSTRALIE SLOVEN. POLNÍ MÍRA					
	SPZ PRAHA - VÝCHOD	ASIJSKÝ POLO-OSTROV KYPRIT PŮDU						SÁNIM TROCHU ODĚRPATI CITOSLOVCE ÚDIVU									KÓD SRÍ LANKY SPZ PRAHY-ZÁPAD
PŘEDCHÁZENÍ NEMOCEM								SLOVEN. IROVÉ FR. ZLATO					ŠPANĚL. SÍDLO SPZ ÁLTENA (NĚMECKO)				
RÁNA					PSOVITÁ ŠELMA												
PODNIK V HUMPOLCI					DRUH BOBU												

Znění tajenky pošlete s kontaktem na vás (jméno, příjmení, adresa a kontaktní telefon) na e-mail tajenky@regvyd.cz do 8. 5. 2026.

Pět úspěšných luštitelů od nás obdrží vstupenky pro dvě osoby na www.veletrhzdrcvi.cz. Vstupenky výhercům doručíme.

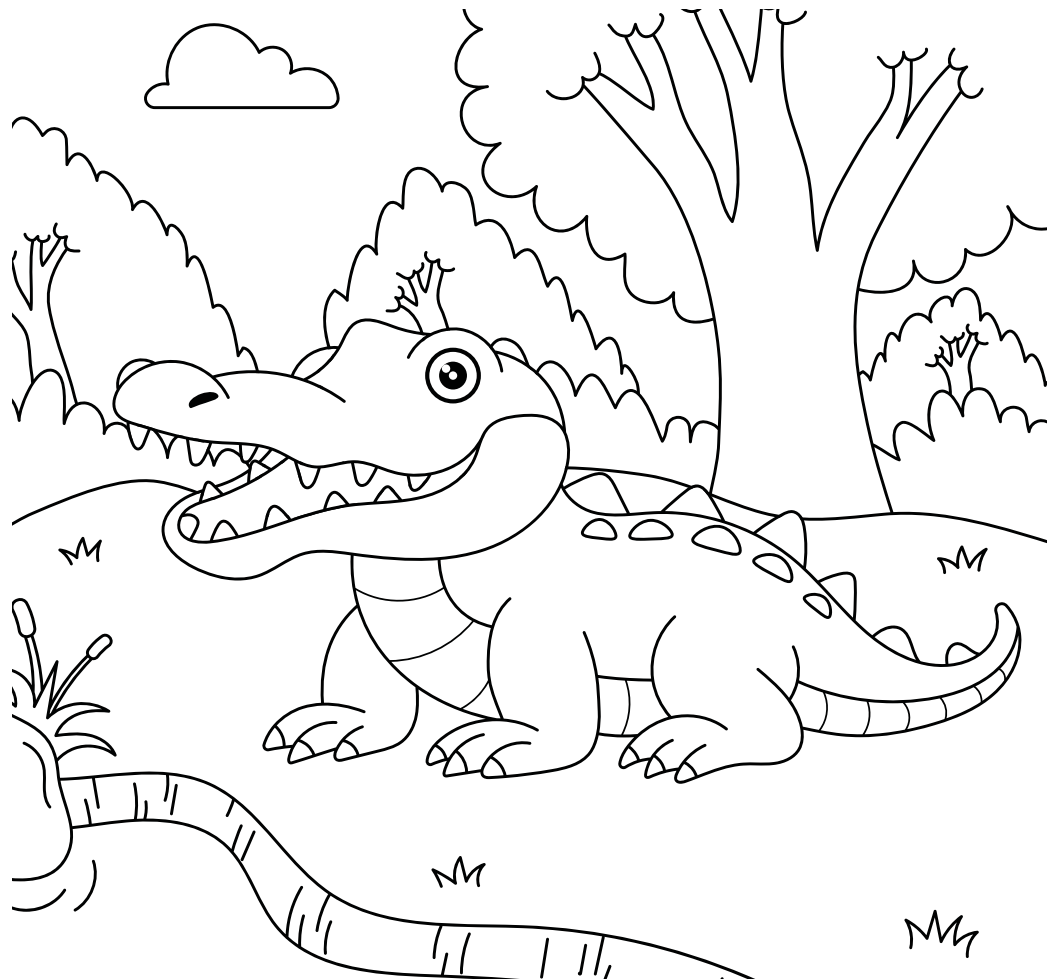
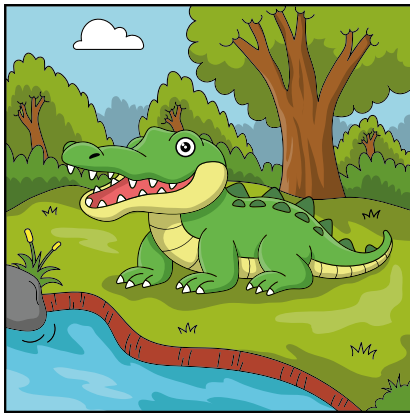
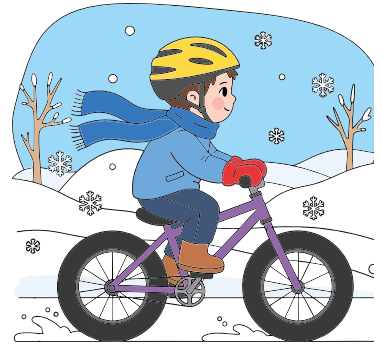
Luštitel odesláním znění tajenky uděluje správcovi (Regionální vydavatelství, s.r.o., IČ: 27846717) souhlas se zpracováním svých osobních údajů (jméno, příjmení, e-mail, telefonní kontakt a adresa), a to ve smyslu Nařízení Evropského parlamentu a Rady (EU) 2016/679 ze dne 27. 4. 2016 o ochraně fyzických osob v souvislosti se zpracováním osobních údajů a o volném pohybu těchto údajů (GDPR). Uvedené osobní údaje je nutné zpracovávat za účelem správy dat souvisejících s vyhlášením vybraných luštitelů křížovky zajišťované správcem. Tyto údaje budou správcem zpracovávány pouze po dobu nezbytně nutnou, po vyhlášení budou ihned odstraněny.

SUDOKU

5			7	3	9			6
9	6			4		7		
	8						4	
			6	8				5
	5						7	
	7			5	1			
	1						3	
		4		2			1	5
8			1	6	5			7

		6			2	3		
			6			9	4	2
			7		8			
	4	1				8		5
3	7						9	6
6		9				4	2	
			1	3				
8	3	7			6			
		2	4			5		

8		3	6	2				
9	5			1	7		3	
	6							
4	8				1			5
6				7				4
2			4				1	6
							6	
	1		7	4			5	9
			8	9	1			7





**KVALITNÍ ŠTÍPANÉ
PALIVOVÉ DŘEVO**
Dodání po celé
Moravě **ZDARMA**
KRÁTKÉ DODACÍ LHŮTY

TVRDÉ DŘEVO

mix buk, dub, ...
délka polínek 25 cm | 33 cm | 50 cm

**DOPRAVA
ZDARMA**

MĚKKÉ DŘEVO

mix smrk, borovice, lípa, ...
délka polínek 25 cm | 33 cm | 50 cm

VOLNĚ SYPANÁ POLÍNKA



+420 739 572 972
objednavky@drevohabrovany.cz

www.drevohabrovany.cz

RV2502316/21



VÍCE SVĚTLA, VÍCE VÝHLEDU MOREVIEW.

Panoramatické hliníkové prosklení nové generace.

- Minimalistické rámy široké pouhých **27 mm**.
- Prosklení až **4 x 4 m**.
- Dokonalé propojení interiéru s krajinou.
Architektura, ve které zůstane jen sklo a výhled.



T: **704 002 001**
zlin@oknamontplast.cz
oknamontplast.cz

Showroom Zlín
MONTPLAST
PVC & HLINÍKOVÉ OKENNÍ SYSTÉMY

Architektura bez hranic

RV2600389/05



Zařízení pro další vzdělávání
pedagogických pracovníků

Studujte u nás a získejte kvalifikaci



Asistent pedagoga
Učitel odborných předmětů
Výchovný poradce
Vychovatel

Zlín
Uherské Hradiště
Valašské Meziříčí
Online



www.zretel.cz

RV2600163/20



OLYMPIC • MIG 21 • KOLLÁROVCI
DAVID KOLLER • QUEENIE • ADAM ĎURICA
4 TENOŘI • KR HUT & KOZUB
TROS DISCOTEQUOS • WOHNOUT
ČECHOMOR • NO NAME • ANNA K.
TATA BOJS • HORKÝŽE SLIŽE
KATEŘINA MARIE TICHÁ
MONKEY BUSINESS • ANETA LANGEROVÁ

LÉTO 2026

VSTUPENKY
PŘÁVĚ V PRODEJI **xticket.cz**



RV250247/42