

NOVINY KRAJE

SLOVÁCKO

Uherské Hradiště, Uherský Brod, Uherský Ostroh, Bojkovice, Boršice, Hluk, Luhačovice, Slavičín

NOVINYKRAJE.CZ

Do školství a sociálních služeb lidé míří nejen za prací, ale i za osobním naplněním

Důležitost dalšího profesního vzdělávání ve světě plném změn a rychlého technologického a společenského vývoje nabírá na obrátkách.

Marek Adamík

Týká se to prakticky všech oborů, u některých profesí, jako jsou speciální pedagogové, sociální pracovníci, pracovníci v přímé péči, vychovatelé a podobně, je tento trend dokonce velmi zřetelný. Podle Davida Kubů, ředitele a zakladatele vzdělávací společnosti Zřetel, s tím jdou ruku v ruce i vyšší požadavky na osobnostní rozvoj, ať již v oblasti psychohygieny, práce s emocemi, nebo dovednosti komunikovat s klienty...

Co vás inspirovalo k založení společnosti zaměřené na vzdělávání pedagogů a zaměstnanců sociálních služeb? A co vyjadřuje název Zřetel?

Naše společnost vznikla v roce 2009, ještě v době, kdy jsem působil jako učitel na základní škole a jako lektor v oblasti neformálního vzdělávání. Spolu s kolegy jsme cítili potřebu přispět do oblasti vzdělávání pedagogů něčím novým a svěžím, protože naše tehdejší zkušenosti s dalším vzděláváním pedagogických pracovníků nebyly ideální – nabídka byla nepestrá, školení byla často vedena zastaralým způsobem a tak dále. Motivace k založení vlastní společnosti byla tedy jasná. Co se týče názvu Zřetel, jsme přesvědčeni, že přesně vystihuje naši filozofii. Působí úderně a jeho význam lze nahlížet různými způsoby, tedy jako něco zřetelného, výrazného, jasného a čitelného, ale také jako brát na něco zřetel, mít na zřeteli



je prakticky zaměřené a využitelné v každodenní praxi.

Na jaké cílové skupiny se zaměřujete? V čem se potřebují nejvíce vzdělávat?

Naše cílové skupiny jsou v podstatě čtyři – pedagogičtí pracovníci, zaměstnanci sociálních služeb, chůvy a široká veřejnost. První tři skupiny potřebují průběžně doplňovat své znalosti a dovednosti, protože se neustále mění společenské požadavky i nároky na vzdělávání. V sociálních službách jde často o nové přístupy v péči, porozumění klientům nebo práci s různorodými cílovými skupinami. Ve všech těchto oblastech roste zájem o psychohygienu a osobnostní rozvoj. Široká veřejnost pak často hledá nové příležitosti na trhu práce, v tomto ohledu oblast školství i sociálních služeb nabízí širokou škálu možností. V současnosti je například velká poptávka po asistentech pedagoga nebo po pracovnících v sociálních službách. Mění se demografická křivka, přibývá dětí se speciálními potřebami a populace stárne. Dá se předpokládat, že tato poptávka dále poroste.

Pokračování na straně 5

„Naši filozofií je poskytovat vzdělávání, které dává smysl, je prakticky zaměřené a využitelné v každodenní praxi.“

– tedy zaměřit se, soustředit pozornost, dát si na něčem záležet. Název je pro nás zároveň závazkem – mít na zřeteli potřeby těch, kteří se vzdělávají, i těch, o které pečují. Naši filozofií je poskytovat vzdělávání, které dává smysl,

INZERCE

TERMOLUX

OKNA | DVEŘE | PLAST | HLINÍK

TEĎ JE NEJLEPŠÍ ČAS KE KOUPI

Tel.: 777 460 862 | slovacko@termolux.cz
Nová pobočka ve Spytihněvi | Výroba Valašské Meziříčí

www.termolux.cz

Jak na příliš hlučného souseda

Dotaz: Soused v bytě pouští velmi nahlas hudbu, často hodiny v kuse. Opakovaně jsem ho žádala o ohleduplnost, pracuji na směny a potřebuji se vyspat. Prý si ale do 22:00 může dělat, co chce. Má pravdu?

Odpověď: Tvrzení souseda je jedním z nejrozšířenějších omylů. Lidé většinou znají pouze noční klid (od 22:00 do 6:00), jehož porušení je přestupkem.



V panelovém domě je normální slyšet běžný provoz domácností, ale určitě není v pořádku, když máte pocit, že soused pořádá ve vašem bytě diskotéku. Základní je nepřiměřenost místním poměrům a to, že vám hluk brání v odpočinku, tedy v obvyklém užívání bytu. Problémem bývá dokazování; pomoci mohou svědectví ostatních sousedů, videozáznamy nebo záznamy hlídek policie.

Družstvo vs. SVJ

V družstevním bytě může družstvo člena při hrubém porušování stanov i vyloučit. V případě společenství vlastníků jednotek (SVJ) vlastník není nedotknutelný, proces je ale složitější.

SVJ jako právnická osoba nemůže udílet pokuty za hluk (pokud nejsou sjednány smluvně), ale zákon umožňuje v extrémním případě podat žalobu, která může vést až k nařízení prodeje jednotky. Prvním krokem by měla být písemná výzva, následně sousedská žaloba u soudu.

Jarmila Rýdlová

**Trápí vás něco?
Máte téma pro naši
poradnu? Pošlete dotaz
na poradna@regvyd.cz**



Právo na klid i přes den

Situaci upravuje také § 1013 odst. 1 občanského zákoníku, který zakazuje tzv. imise. Vlastník (či nájemce) se musí zdržet všeho,

co způsobuje, že hluk vniká k sousedům v míře nepřiměřené místním poměrům a podstatně omezuje obvyklé užívání bytu. Toto ustanovení platí po celý den.

INZERCE



Aircraft Industries



Na vybrané profese náborový příspěvek až 50 000 Kč

DĚLNICKÉ PROFESE

- › Nástrojař
- › Obsluha CNC strojů
- › Frézař, soustružník, vrtař
- › Klempíř
- › Letecký klempíř – sestavář/nýtař
- › Výrobní dělník – praktikant

TECHNICKÉ POZICE

- › Samostatný zkušební technik – vstupní kontrola
- › Řídicí letového provozu
- › Instruktor typového výcviku
- › Normovač

**Interní rekvalifikační kurz do výroby letadel
Výrobní dělník – praktikant pokračuje**

Více detailů na www.let.cz nebo personalni@let.cz | +420 572 816 455 | +420 572 816 458

TIPRAŽ

NOVINY KRAJE vydává Regionální vydavatelství s.r.o., Na louce 603/6, 111 01 Praha 10 – Dolní Měcholupy, IČ 27846717, DIČ CZ27846717 – Místo vydání: Uherské Hradiště – Nепrodejné – Šéfredaktor Ivo Čermák – Neoznačené fotografie jsou z archivu redakce
Registrace u MK ČR – MK ČR E 22957 – Inzerce: Michal Novák, 739 724 774, novak@regvyd.cz; Vladimír Musial, 606 792 490, musial@regvyd.cz; Tomáš Karal, 732 530 071, karal@regvyd.cz – Nevyžádané příspěvky nevracíme
Reklamační na dodávky novin: 739 724 774, reklama@regvyd.cz – Tisk: MAFRAPRINT, Petr Turyna, tel.: 734 517 178 – Korektury: Ilona Víčková – DTP: Josef Omelka, Studio 87, spol. s r.o. – Vydání 2026/4 vychází 24. 4. 2026 – Uzávěrka dalšího vydání 8. 5. 2026
Vydavatel neodpovídá za správnost údajů inzerátů a nebere žádnou finanční ani hmotnou odpovědnost za zveřejnění inzerátů a jeho následky. Obsah inzerce se nemusí shodovat s názorem vydavatelství. – Články vznikají v rámci chráněné dílny Akademie RV (viz QR)



RV260573/01

Zřícenina hradu Michalovice má raritu. Šikmou věž Putna

ZAJÍMAVOST

Tradice, která bere dech

Zažijte neopakovatelnou atmosféru Slovácka! Od 22. do 24. května ožijí Kunovice unikátní slavností zapsanou na seznamu UNESCO. Těšte se na hrdý průvod s králem v ženském kroji, stovky nazdobených koní, temperamentní folklorní vystoupení i vtipné vyvolávání jezdců. Program startuje v pátek v 16:00 v centru města. Vstup je zdarma. Přijďte si vychutnat tradici, která spojuje generace.

Chřestové a křenové slavnosti v Hostíně

Pokud o víkendu 16.–17. května navštívíte farmu v Hostíně u Vojkovic, užijete si gurmánské zážitky v podobě degustačního menu od šéfkuchařů. Nahlédnete přímo do provozu při sklizení a v balírně nebo nakoupíte čerstvou úrodu na farmářském jarmarku. Atmosféru doplní živá hudba pod širým nebem a bohatý program pro děti. Vstup na akci je zdarma.

Nejen italská Pisa má svou šikmou věž. Podobný unikát najdete na Mladoboleslavsku. Proč je věž Putna šikmá? A ukrývala poklad?

Objevte malebnou zříceninu hradu Michalovice vypínající se na ostrohu nad řekou Jizerou. Lákaivou dominantou je její mohutná vyhlídková věž zvaná Putna, která je viditelně nakloněná. Můžete si tak užít jedno z nejhezčích rozhledových míst na Mladoboleslavsku z hradní zříceniny – známé spíše jako Michalovická Putna.

Romantika a výhledy

Zříceninu hradu Michalovice najdete na skalnaté vyvýšenině nad údolím Jizery u středočeského města Mladá Boleslav. Hrad ve 13. století zbudoval rod Markvartců, roku 1425 ho dobyli husité a po připojení panství k Mladé Boleslavi ve druhé polovině 15. století zůstal opuštěný a začal chátrat.

Dnes je hrad působivou zříceninou s pozůstatkem hradního paláce a obranné válcové věže Putna, která slouží jako rozhledna. Vystoupejte po točitém schodišti a před vámi se otevřou neopakovatelná panoramata. Víte, že rozhledy na romantické údolí řeky Jizery si oblíbil také Karel Hynek Mácha?

Byl pod šikmou Putnou poklad?

Výstup po točitém schodišti na vyhlídkovou věž Putna, zvanou také Michalovická Putna, je neobyčejný. Budete se totiž tak trochu naklánět. Proč tomu tak je? Jedna z verzí říká, že naklonění způsobili v 19. století hledači pokladů, kteří podkopávali zdejší terén. Jiná teorie ho přisuzuje trhacím pracím při stavbě železnice na konci 19. století, kdy se věž narušila a naklonila.



Foto | FajnVylety.cz



Její stabilita byla zabezpečena spojením obou částí v roce 1935. Tehdy byl pod věží objeven váček se 470 stříbrnými mincemi z období třicetileté války.

O historii hradu i tajemství nakloněné věže se dozvíte prostřednictvím zvukového panelu u hradní zříceniny Michalovice.

pet

Bez lidí to nepůjde. Má Česko vůbec koho zaměstnat v AI Gigafactory?

Stát chce investovat miliardy do vybudování AI Gigafactory (AIGF), výpočetního centra pro vývoj nejpokročilejších modelů umělé inteligence, přímo v Česku. Projekt, který nyní čeká na finální rozhodnutí vlády, naráží na zásadní otázku: kdo v něm bude pracovat?

Havlíčková továrna na umělou inteligenci

AI infrastruktura je jako moderní letiště. Může být špičková, ale bez pilotů a techniků zůstane nevyužitá. Česko přitom dlouhodobě zaostává v počtu AI specialistů a datových vědců. Vláda chce jejich počet do roku 2030 zdvojnásobit, ale ani to nás nemusí dostat mezi evropskou špičku. Navíc nejde jen o vývojáře, potřeba budou i datoví inženýři, experti na kyberbezpečnost, výzkumníci či produktoví manažeři.

Bez konkrétních kroků hrozí, že vznikne drahá infrastruktura s omezeným využitím. Klíčové jsou rychlejší vízové a relokační procesy pro špičkové odborníky v oblasti AI, datového inženýrství a kyberbezpečnosti. Stejně tak jsou potřeba rekvalifikační a rozvojové



programy pro zkušené inženýry a vývojáře z praxe, spolufinancované firmami a zakotvené v reálných projektech, a důslednější propojení univerzitních programů s průmyslem.

Infrastrukturu lze postavit. Lidi nikoliv

Podle předběžných odhadů může projekt přinést návratnost

do 7 let a až 70 miliard korun k HDP za dekádu. Pokud by vznikla tato výpočetní infrastruktura, která bude otevřená, transparentní a ekonomicky smysluplná i pro menší firmy, může to Česku samozřejmě výrazně pomoci. A to hlavně v oborech, kde už dnes máme silnou tradici, jako je výroba, logistika, fintech nebo zdravotnictví.

Česko má kvalitní technické zázemí i průmyslovou tradici. To samo ale nestačí. AI Gigafactory může být přínosem jen tehdy, pokud bude součástí širší strategie práce s talenty.

V oblasti umělé inteligence totiž nerozhoduje velikost infrastruktury, ale kvalita lidí.

Roman Berglowiec, CEO Everbot

Mladí filmaři nadchli mezinárodní porotce

Akce, která pomůže nemocným dětem

VALAŠSKÉ MEZIŘÍČÍ | Již 14. ročník benefiční akce na podporu onkologicky a těžce nemocných dětí pořádá Nadační fond Jonášek, a to ve dnech 23. a 24. května.

Akce proběhne, jako každoročně, v zámeckém parku zámku Žerotínů ve Valašském Meziříčí v sobotu 23. května od 12.00 do 24.00 a v neděli od 12.00 do 22.00 hodin.

V rámci benefice vystoupí na hlavním pódiu řada tanečních kroužků z Valašského Meziříčí, umělci a hudební skupiny. Letos například skupiny Turbo, Tanja s kapelou, Fany, Metalinda, Lautre a další.

V celém areálu zámeckého parku bude mnoho doprovodného programu pro každou věkovou kategorii. Například: historické soubory šermířů, kovářská dílna, výstava aut prodejny FORD, malování na obličej, různé kolo-toče, workshopy pro děti i dospělé a také stánek pro registr dárců kostní dřeně.

UHERSKÝ BROD/ZLÍN | Žáci ze ZŠ Mariánské náměstí dosáhli výrazného úspěchu v mezinárodní soutěži „Never again!“. Se svým snímkem „Ploština“ se zařadili mezi šest nejlepších týmů z více než osmdesáti zapojených škol z Česka a Německa. Svou práci navíc představili i nejvyšším představitelům obou zemí.

Do soutěže se zapojilo více než osmdesát českých a německých škol, přičemž pouze šest z nich získalo nejvyšší ocenění. Právě mezi nimi se umístili i mladí filmaři z Uherského Brodu. Na snímku spolupracovali s partnerskou školou v Kranichfeldu.

Poděkování hejtmana

Po návratu do regionu zamířili žáci na Bařův mrakodrap, kde je přijal hejtmán Radim Holíš. Setkání vnímal jako poděkování za jejich mimořádnou reprezentaci Zlínského kraje i za úspěch, kterého v mezinárodní konkurenci dosáhli.



Zdroj | NovinyKraje.cz

„Jsem rád, že jsem mohl osobně poděkovat žákům z Uherského Brodu, kteří dokázali citlivě, a přitom velmi silně zpracovat tak důležité téma. Jejich práce

má přesah a ukazuje, že i mladá generace přemýšlí o historii i současném světě s velkou odpovědností,“ uvedl hejtmán Radim Holíš.

s pa

INZERCE

Zateplení střech stropů a podkroví

Zateplení dřevostaveb všech typů

Nadkroevní izolace stříkanou pěnou

Odhlučnění staveb stříkanou pěnou

Bzenec
tel.: 733 702 800, www.pvizolace.cz

BD Czech services
EKOLOGICKÁ LIKVIDACE VOZIDEL

Vše vyřízeno do 24 hodin

Téměř 10 let praxe v oboru
Tisíce zlikvidovaných vozidel

Zbavíme vás starého auta rychle a bez starostí.
Zajistíme odtah, ekologickou likvidaci a vyřízení podkladů k trvalému odhlášení vozidla i zrušení povinného ručení. Jezdíme po celé jižní Moravě a Zlínském kraji.

FÉROVÁ
VÝKUPNÍ
CENA
A RYCHLÉ
VYPLACENÍ

Provozujeme akreditované zařízení ke sběru autovraků a odpadů (dle zákona č. 185/2001 Sb.).

VOLEJTE IHNEDE: +420 775 257 166
info@bdcs.cz | www.bdcs.cz
Vrakoviště Tupesy – BD Czech services s.r.o.



David Kubů: Do školství a sociálních služeb lidé míří nejen za prací, ale i za osobním naplněním

Spolupracujete s úřady práce, nabízíte rekvalifikační kurzy. Projevují o ně zájem i lidé, kteří se dosud věnovali zcela jiné profesi?

S úřady práce spolupracujeme intenzivně, protože řada zájemců o rekvalifikační kurzy využívá možnost úhrady kurzu prostřednictvím úřadu práce. A ano, mezi účastníky kurzů jsou často lidé, kteří přicházejí z úplně jiného oboru – administrativy, gastronomie, obchodu nebo technických profesí. To je ostatně smyslem rekvalifikace, umožnit lidem změnit profesní směr, získat novou kvalifikaci a najít uplatnění v oboru, který je jim blízký. Zároveň často vnímáme, že to není jen

změna práce, ale i krok k osobnímu naplnění.

Jaké formy výuky nabízíte a kdo jsou vaši lektori?

Naše vzdělávací aktivity realizujeme ve formě online i prezenční nebo kombinací obou forem. Náš lektorský tým tvoří přibližně 60 lektorů a lektorek. Snažíme se vybírat takové, kteří mají odborné znalosti i praktické zkušenosti z terénu. Najdete mezi nimi psychology, sociální pracovníky, terénní pracovníky, učitele, ředitele škol či sociálních služeb, speciální pedagogy, výchovné poradce, logopedy, pracovníky krizových linek a další odborníky. Často od účastníků kurzů slyšíme, že

právě díky zkušeným lektorům jsou naše kurzy přínosné a inspirativní. Mohou se ptát na konkrétní situace z praxe a dostávají příklady jejich řešení z reálného prostředí.

Nabízíte i školení na míru pro pracovní týmy. Co všechno můžete zajistit?

Jsme schopni zorganizovat školení jak z naší stávající nabídky, tak i dle konkrétního zadání klienta. Můžeme přijet přímo na konkrétní pracoviště v rámci celé České republiky, ale školení můžeme realizovat i online, pokud jej klient upřednostňuje a téma je pro to vhodné. U školení na míru obvykle převládá forma prezenční

výuky, kdy lektor pracuje přímo s konkrétním týmem. Velmi často jde o školení zaměřené na práci s emocemi, komunikaci v týmu, podporu duševního zdraví, zvládnání stresu, prevenci vyhoření, práci s žáky se speciálními vzdělávacími potřebami nebo efektivní týmovou spolupráci.

Jaké jsou aktuální trendy ve vzdělávání? A jak na ně reagujete?

Na aktuální trendy ve vzdělávání i v sociálních službách reagujeme průběžně aktualizací nabídky našich témat. Samozřejmě nechybí téma jako využití umělé inteligence pro pedagogy, ale také psychohygienu, syndrom vyhoření a tak dále. Velmi důležité je téma komunikace s klienty, žáky, rodiči, prevence sociálně patologických jevů nebo například empatie, pochopení potřeb klientů. Sledujeme také legislativní změny a nové požadavky na kvalifikaci pracovníků ve školství a sociálních službách. Naše kurzy se snaží na tyto výzvy reagovat prakticky a srozumitelně tak, aby účastník odcházel s nástroji, které může hned druhý den využít v praxi.



ZŘETEL, S.R.O.

Nám. T. G. Masaryka 1281
760 01 Zlín
Tel.: 734 839 966
Web: zretel.cz
E-mail: info@zretel.cz

Proměňte balkon, lodžii či terasu na další pokoj



Dlouhé letní večery v pohodlí domova, a přitom na čerstvém vzduchu, v útulném prostředí podobném jako na dovolené u moře? I to je možné, pokud máte alespoň balkon, lodžii nebo terasu u svého bytu. Přizpůsobit si je pro vlastní potřeby, pro odpočinek a relaxaci je jednodušší, než se může zdát, a na pár měsíců v roce tím získáte pokoj navíc.

Klidné zákoutí se dá vytvořit i v prostředí sídliště nebo nad

rušnou ulicí, kudy proudí davy lidí. Při rozšíření bytu o venkovní pokoj je nejlepší začít vytvořením soukromí. Pokud můžete balkon či lodžii zasklít, získáte místnost navíc na celoroční užívání, chráněnou před deštěm a větrem. Na zem stačí položit dřevěnou podlahu ze čtverců, které koupíte jako skládačku v hobbymarketu, umělý trávník nebo venkovní koberce. Nemáte na balkon vyvedenou elektřinu?

Nevadí, stylové osvětlení zajistí solární svítidla.

Nábytek vybírejte podle funkce

Máte na terase či balkonu dostatek klidu, abyste si mohli dát sobotní snídaní nebo dokonce rodinný oběd? Zvolte skládací nábytek, se kterým i na malém prostoru dokážete vykouzlit stůl a pohodlné židle pro společné posezení. Úložné prostory poskytne lavice nebo úzké skříňky či police na zdi. Přidejte měkké polštáře, deky a venkovní textilie, prostor to přirozeně zútulní. Máte-li dostatek místa, efektním a funkčním relaxačním prvkem se stane závěsné křeslo.

Soukromí je k nezaplacení, atmosféru vytvoříte podle nálady

Balkon na jih nebo západ bude potřebovat ochranu před sluncem – markýzu nebo rolety, které odstíní přímý žár. To všechno se dá pořídit za dostupné ceny v hobbymarketu. Abyste se vyhnuli zvědavým pohledům sousedů, zvolte boční zástěny, paraván nebo

dřevěnou stěnu, kterou necháte porůst rostlinami. Balkon se přirozeně nabízí k proměně v zelenou oázu klidu. Rostliny v truhlících na zemi, pověšené na zdi nebo na zábradlí, vás dostanou do přírody a vytvoří příjemné mikroklima. S výběrem rostlin i nádob na pěstování rádi poradí v zahradnictví. Poptejte se i na bylinky, které prostor provoní a můžete je využít i v kuchyni. Atmosféru dotvoří osvětlení: světelné řetězy, LED lucerny nebo solární lampy vytvoří večer romantické chvíle.

Je jenom na vás, jestli chcete z balkonu udělat místo pro stolování, odpočinek a lenošení, čítárnu nebo místo pro cvičení na čerstvém vzduchu. Mělo by to být místo, kam odcházíte z bytu do jiného světa. Venkovního a pouze vašeho.

Pokud se budete pouštět do větší proměny balkonu nebo jeho zasklení, potřebujete svolení SVJ nebo vlastníka nemovitosti a stavební úpravy konzultovat se statikem nebo architektem. Některé větší mohou vyžadovat i stavební povolení. ala

INZERCE

ŠENA PROFI
MILUJEME TRÁVNÍKY

**SPECIALISTÉ NA ÚDRŽBU
A REGENERACI TRÁVNÍKŮ**

PROČ SI VYBRAT ŠENA PROFI:

- 🌿 Zkušení trávnickáři
- 🌿 Šetrná péče bez chemie
- 🌿 Precizní systém
- 🌿 Viditelné a trvalé výsledky
- 🌿 Individuální přístup

**Zajistěte si místo
v programu péče
o trávník.**

Odborná pravidelná péče
podle ŠENA systému.

T: 608 37 36 37

www.senaprofi.cz

Může vám zachránit život. Očkování proti klíšťatům jako součást prevence

S příchodem jarních měsíců výrazně narostla aktivita klíšťat. Jejich výskyt je úzce spojen s vnějšími podmínkami, především s teplotou a vlhkostí prostředí. Jakmile teplota překročí přibližně 5 °C, klíšťata se probouzejí k aktivitě a začínají vyhledávat hostitele. V městské zeleni navíc bývá díky specifickým podmínkám často dostatečně teplo dříve než ve volné přírodě. V důsledku toho může snadněji dojít k přenosu závažných infekčních onemocnění.

Mezi nejznámější nemoci přenášené klíšťaty patří klíšťová encefalitida a lymská borelióza. V České republice bylo vloni hlášeno celkem 707 případů klíšťové encefalitidy. Výskyt lymské boreliózy je pak na území ČR řádově častější – za rok 2025 bylo zaznamenáno celkem 11 384 případů. Riziko této nákazy po přisátí klíštěte je tedy mnohem vyšší.

Klíšťová encefalitida je virové onemocnění přenášené klíšťaty, které může způsobit vážné neurologické problémy, včetně zánětu



mozku a mozkových blan. Následky mohou zahrnovat dlouhodobé nebo trvalé poruchy mozkových funkcí – ať již vědomí, myšlení, chování, nebo i poškození hybnosti některých částí těla. V extrémních případech může být onemocnění fatální.

Očkování proti klíšťové encefalitidě je neúčinnější prevencí, kdy

jeho účinnost dosahuje až 95 procent. Základní schéma tvoří 3 dávky, první přeočkování následuje po 3 letech a potom každých 5 let. Očkovat lze celoročně, pro letní měsíce existuje zrychlené schéma. Osobám nad 50 let je hrazeno z pojištění. Mladším ročníkům přispívají pojišťovny v rámci svých preventivních programů. ala

DOPORUČENÍ

Očkování pro zahraniční cesty

Při plánování letních dovolených by cestovatelé neměli zapomínat na povinné nebo potřebné očkování při cestách nejen do exotických zemí. Očkování do zahraničí je totiž třeba zahájit včas, alespoň 4–6 týdnů před odjezdem. Plán očkování se často musí přizpůsobit individuálním potřebám každého cestovatele, některá očkování totiž vyžadují více dávek nebo čas na vytvoření imunity.

Očkování a konzultace provádějí specializovaná centra cestovní medicíny, která mají aktuální přehled o nakažové situaci v konkrétních zemích.



INZERCE

Konopí letos poprvé zasadí tisíce Čechů. Většina ale neví, jak ho pěstovat.

Na české zahrady míří nová kytka – konopí. Od začátku tohoto roku totiž platí nová legislativa – lidé starší 21 let mohou legálně vypěstovat až tři rostliny pro vlastní potřebu. Pro české zahrádkáře to znamená novou výzvu, která bez základních znalostí často končí neúspěchem.

„Konopí není rajče. A první chyba může znamenat ztracenou úrodu,“ říká Jan Mléčka, který vede českou pobočku společnosti CANNA, nizozemského výrobce prémiové výživy rostlin.

Česko je země zahrádkářů. Proč by podle vás měli ztroskotat právě na konopí?

Tahle rostlina je náročnější a platí pro ni jiná pravidla než u ostatních plodin. K úspěchu potřebujete vědět, jak hnojit, jak zajistit správné podmínky a předejít plísni květů, jak pracovat se světlem a tmou. To jsou věci, se kterými většina zahrádkářů zatím nemá zkušenost.

Co byste tedy všem, kteří chtějí s konopím začít, poradil?

Ať nehledají rady na internetu. Je to informační džungle, ve které se ztratí. Běžný zahrádkář potřebuje k úspěšnému pěstování dostat do rukou všechny potřebné nástroje s jednoduchým návodem.

To asi máte na mysli vaši speciální sadu...

Ano, naši sadu na pěstování tří rostlin konopí. Přesně tolik kytkek, kolik je legální v pěstování. CANNA na tuhle historickou chvíli byla připravena a přichází na trh s novinkou – sada obsahuje vše potřebné pro začátky s konopím: kvalitní samonakvétací semínka, přírodní výživu i jednoduchý návod.

Zákon umožňuje pěstování od 21 let. Proč ne od osmnácti?

Lidský mozek se vyvíjí až do zhruba pětadvaceti let a užívání psychoaktivních látek může mít na jeho vývoj negativní



vliv. Vyšší věkový limit proto dává smysl.

Nový zákon neznámá plnou legalizaci marihuany, ale to, na co jsme dlouho čekali: možnost legálního domácího pěstování.

Více informací na webových stránkách www.novakytka.cz

Letní tábory vybírejte pečlivě, už teď je nejvyšší čas

České děti zažívají každé léto jeden unikátní fenomén – letní tábory. V Česku patří k tradičnímu trávení prázdnin a vycházejí z předválečné tradice. Zažily je postupně všechny generace, i když pokaždé v jiném duchu. Letošní prázdninové dobrodružství je třeba vybrat s předstihem, termíny i volná místa totiž rychle mizí.

Juraj Aláč

Tradice letních pobytových táborů pro děti je rozšířená na celém světě. Ty pravé letní tábory v přírodě mimo domov, s minimálním komfortem a celotáborovou hrou, zažívají děti především v Severní Americe a ve střední Evropě. V Česku jsme silně ovlivněni skautingem, kdy první tábory vznikly v roce 1912. Ve dvacátých letech minulého století na tuto tradici navázalo trampské hnutí, které si romantizovalo Divoký západ. Do přírody se jezdilo s minimem vybavení a vařilo se na ohni. Po roce 1948 se tábory změnilly na pionýrské a sloužily jako prázdninová péče pro děti pracujících. Děti kromě pobytu v přírodě a sportování zažívaly pořádnou dávku propagandy a socialistické výchovy.

Letní tábory navazují na skautské tradice

Formát současných letních táborů se začal utvářet po roce 1989. Organizace jako Skaut a Junák pokračovaly pořádáním táborů, kde se děti nenásilnou formou potkávají v přírodě s vrstevníky s podobnými zájmy, sportují a učí se samostatnosti. Stany s dřevěnou podsadou, latríny, kuchyně na ohni, večerní zpívání u táboráku a závěrečná stezka odvahy. Každý, kdo takový tábor zažil a rád na něj vzpomíná, jej chce dopřát i svým dětem.

Vybrat tábor není jednoduché. Variant je totiž nespočet

Domy dětí a mládeže, sportovní kluby a řada organizací připravují vlastní letní tábory. Rodiče je



mohou vybírat třeba podle věku, zájmů a osobnosti dítěte nebo typu tábora. Nejdůležitější je, aby první táborová zkušenost byla pozitivní. To totiž ovlivní, jestli bude chtít dítě jezdit na tábory i v budoucnu. Nováčci obvykle začínají příměstským táborem, kde se dětem přes den věnují odborníci, noc však tráví doma. Trendem jsou tematicky zaměřené tábory, na kterých děti kromě zábavy získávají konkrétní dovednosti. Příkladem může být survival tábor olomoucké společnosti SFort, který se koná

v areálu historické fortové pevnosti. „Děti se zde učí základní dovednosti potřebné pro pobyt v přírodě, orientaci v terénu, týmovou spolupráci i zásady první pomoci. Tábor je cíleně postaven na posilování fyzické i psychické odolnosti dětí. Věříme, že schopnost poradit si v přírodě a překonávat výzvy bez opory moderních technologií je dnes pro děti nesmírně cenná. Děti se po týdnu u nás vracejí domů silnější, samostatnější a s novými přáteli,“ uvedl manažer společnosti SFort Tomáš Petržela.

SERIÁL

Chcete koupit nemovitost v zahraničí? Nezačínejte zemí, ale sami sebou

Zájem o koupi nemovitosti v zahraničí v posledních letech roste. Někdo hledá místo pro vlastní odpočinek, jiný zvažuje kombinaci osobního užívání a pronájmu, další chce rozložit majetek i mimo Českou republiku. Růstu zájmu nahrávají také stále se zvyšující ceny nemovitostí v Česku, na které se, logicky, většina z nás dívá jako na první volbu. Přesto mnoho lidí dělá na začátku stejnou chybu: vybírají si nejprve zemi, místo aby si nejdříve ujasnili vlastní cíl.

Pro každého jiná

Právě účel koupě by měl být vždy prvním krokem. Jinou destinaci bude hledat klient, který chce trávit několik měsíců ročně u moře, jinou investor, pro kterého je důležitá vysoká obsazenost, likvidita trhu, stabilita prostředí nebo potenciál růstu lokality.

Vedle lokality a ceny je proto třeba vnímat i další faktory. Jak snadno je místo dostupné? Je její podmínkou dojezd autem? Jak funguje místní právní prostředí?



Je dostupná služba správy nemovitosti? Jaké jsou provozní náklady? Jaké další služby nabízí daná nemovitost či okolí?

Rozdíl je také mezi zavedenými trhy, kde máme dlouhodobá data a statistiky, a mezi rozvíjejícími se destinacemi, které mohou nabídnout nižší vstupní cenu nebo zajímavou dynamiku, ale zároveň

kladou větší nároky na orientaci, prověření a obezřetnost.

Co vlastně chci

Před samotným výběrem konkrétní země si proto stojí za to položit několik základních otázek: Chci nemovitost hlavně pro sebe, nebo jako investici? Jak často ji budu využívat? Jak chci cestovat a jakou

dostupnost očekávám? Hledám stabilní a známé prostředí, nebo jsem otevřený i méně tradičním trhům? Kolik času a energie chci věnovat správě nemovitosti po koupi? Jaký mám rozpočet a chci vše financovat z vlastních zdrojů?

Správná volba nezačíná mapou, ale realistickým pohledem na vlastní plány, rozpočet a očekávání. Teprve potom dává smysl porovnávat jednotlivé destinace.

V této sérii článků se proto podíváme na různé země a regiony, které čeští kupující zvažují nejčastěji. Ukážeme si jejich výhody, specifika i to, pro jaký typ zájemce mohou být vhodné. Správná zahraniční nemovitost totiž není ta, která vypadá nejlépe na fotografii, ale ta, která nejlépe odpovídá vašim cílům.

Ivana Brdárská

Zakladatelka Muj2domov.cz a Inter-Ree.com. Nemovitostnímu trhu se věnuje od roku 2016, nejdříve na straně financování developerských záměrů. Její společnost pořádala v Praze veletrh mezinárodních nemovitostí, v současnosti organizuje odborné semináře a webináře a poskytuje poradenství při výběru vhodné nemovitosti v zahraničí.

Ztratil se vám pes? Pomůže nový centrální registr

Centrální registr psů má být spuštěn v polovině letošního roku. Podle ministra zemědělství Martina Šebestyána (nestr. za SPD) je projekt v závěrečné testovací fázi a po spuštění přinese zásadní změnu v evidenci domácích zvířat. Majitelé budou nově muset kromě povinného čipování zajistit také registraci psa u veterinárního lékaře. Systém má spravovat Komora veterinárních lékařů a přístup k němu dostanou obce, města, policie i samotní chovatelé.

Cílem nového registru je především zrychlení dohledávání ztracených psů, lepší kontrola chovu a omezení nelegálních množíren. Zároveň má usnadnit řešení případů týrání zvířat, které podle úřadů i útulků v posledních letech přibývají. „Zlepší dohledatelnost i podmínky na trhu se psy, a to i v případech činů souvisejících s týráním zvířat. Bude tam možnost lepší kontroly a rychlejší reakce,“ uvedl ministr Šebestyán.

Počty podnětů rostou

Jen během letošního prvního čtvrtletí provedli veterinární inspektoři více než dva tisíce kontrol zaměřených na welfare zvířat. Ve zhruba 260 případech bylo zjištěno nevhodné zacházení se psy – od špatných chovných podmínek až po dlouhodobé uvazování zvířat, které je považováno za formu týrání.

V loňském roce pak bylo podle dat veterinárních i policejních složek řešeno 225 případů týrání zvířat, přičemž objasněna byla necelá třetina z nich. „Těch nejzávažnějších případů bylo loni 22, v roce 2024 jich bylo 15,“ uvedl mluvčí Státní veterinární správy Petr Vorlíček. Zároveň doplnil, že počet podnětů od veřejnosti roste, což pomáhá odhalovat případy, které by jinak zůstaly skryté.



Zvířata z nevhodných podmínek pak často končí v útulcích, které jsou již na hraně svých kapacit. Podle pracovníků útulků se situace v některých regionech zhoršuje a pomoc veřejnosti i obcí je klíčová. Významnou část problémů tvoří nelegální množírny, kde jsou psi chováni v nevyhovujících podmínkách bez odpovídající péče. Právě ty mají být jedním z hlavních terčů nového registru.

Tvrdší pravidla i vyšší postihy

Vláda aktuálně připravuje také novelu, která má zpřísnit tresty za týrání zvířat a urychlit vyšetřování podobných případů. Uvažuje se také o rozšíření pravomoci policie, která by mohla v případě důvodného podezření vstupovat nejen na pozemky, ale i do obydlí.

Podle ministerstva má být zpřísnění zaměřeno zejména na psy a kočky, kde jsou případy zanedbané péče nejčastější. Chovatelům přitom mohou hrozit pokuty až v řádu milionů korun a také odebrání zvířete.

Nový centrální systém má kromě kontroly chovu ulevit také útulkům, které často fungují na hraně kapacit. Financování je dnes kombinací obecních příspěvků a darů, přičemž řada zařízení je závislá na veřejné sbírce a transparentních účtech.

Zastánci registru věří, že spojená evidence umožní rychlejší zásahy v případech ztracených či týraných zvířat a zlepší celkovou kontrolu nad chovem psů v Česku. Kritici naopak upozorňují na administrativní zátěž pro chovatele, systém má však být podle ministerstva navržen tak, aby byl co nejjednodušší a napojený na veterinární praxi.

Mirka Dobešová

INZERCE

SHÁNÍTE STÁLOU BRIGÁDU?

- PRACUJETE V DOBĚ, KDY SE VÁM TO HODÍ
- ODMĚNU MÁTE JISTOU
- DLOUHODOBÁ SPOLUPRÁCE
- HLEDÁME DISTRIBUTORY V UHERSKÉM HRADIŠTI A OKOLÍ
- JDE O DISTRIBUCI REKLAMNÍCH LETÁKŮ
- PRÁCE JE VHODNÁ PRO VŠECHNY (VČETNĚ OZP, DŮCHODCŮ, STUDENTŮ A MAMINEK NA MATEŘSKÉ DOVOLENÉ)

VOLEJTE: 778 485 537
PIŠTE: JUMARU@EMAIL.CZ

NEJVĚTŠÍ OPEN-AIR MAJÁLES NA SLOVÁCKU

SLOVÁCKY Majáles
29. 5. 2026
16:00 - 04:00
STARÉ MĚSTO (UH)
AREÁL BUSINESS PARK

HARD RICO
RAPHAEL | LBOY | KHARMA DJ
5RO | ALLIEN | EF | ČERNEJ ZDENEK | SPACE GRAVEYARD
DJ CIBIN | DJ TDHS | DJ TEDDY P
MODERÁTOR MAJÁLESU TADEÁŠ POLÁČEK
MODERNÍ HUDBA & RETRO PECKY

PŘEDPRODEJ: 1. VLNA DO 31. 3. - 300 Kč
2. VLNA DO 30. 4. - 499 Kč 3. VLNA DO 28. 5. - 600 Kč
NA MÍSTĚ 750 Kč VIP 800 Kč VIP GOLD 1199 Kč

slovackymajales slovacky.majales 733 289 212

ZMĚNA INTERPRETA VYHRÁŽENA

UHCAR BOHEM APEROL SPRIT SARTI SPITZ STRAUBER'S ULTRA PREMIUM BRANDS

KŘÍŽOVKA | Zpravodajský portál Novinykraje.cz má novou podobu a populární rubriky, kde si každý najde to své. Patří mezi ně Zprávy, Krimi, Co se chystá, Revue, Poradna, Rozhovory a také (tajenka).

POMŮCKA: AAKIRKEBY, HUADON, RÁDL, SÁMARA	SOUBOR PĚTI HUDEBNÍKŮ	OBEC V SEV. ŠPANĚLSKÉ S NÁSTĚNNÝMI JESKYNNÍMI MALBAMI	BAALOVA DRUŽKA	BARET	A SICE		INDONÉS. ATOL	SPÍLAT	LINKA DŮVĚRY (ZKRATKA)	SOVĚTSKÁ DRUŽICE		ANGL. ŽRALOK	NÁŠ HUDEBNÍ SKLADATEL	MENTOR	UŽASLY	ROKOKOVÉ DEKORAČNÍ MOTIVY	KYSLIČNÁK TITANU
CÍL ISLÁMSKÝCH POUTNÍKŮ						SÍDLO V BELGI					DRUH DŘEVINY						
ČERÍT						NÁŠ MATEMATIK INIC. HERCE SLOUPA					OPERA ČIN. (MALÝ TYP) NEOD-BORNIK						
OPĚTOVAT (ODBOR)									PRUŽNÁ LÁTKA ZŮSTATI								
CITOSLOVCE NABÍZENÍ					SLOVEN. ZVRATNÉ ZAJMENO MĚSTO V ZÁP. ŠVÝCARSKU			VÝRAZOVAT STARÉ SPISY ZN. OSMIA									
KÓD TURKME-NISTÁNU		OSOBNÍ ZAJMENO SLOVEN. SE				GNOSEO-LOG KOŇSKÉ PLEMENO						ŘÁD SAVCU	CITOSLOVCE ÚDIVU ČESKÝ HEREC				
NĚM. LED				OZNAČENÍ LETADEL AUSTRALIE PODNIK V PRAZE			POHYB TÁGEM MEZINÁRODNÍ KÓD MAR-SHALLOVÝCH OSTROVŮ				ANGLICKY SOSNY SLOVEN. OVES						
ANTICKÝ PAMÁTNÍK								SPZ ROKYCAN MALÝ SYMBOL V POČÍTAČOVÝCH PROGRAMECH			ODĚLA-TELNÝ MEDITAČNÍ CITOSLOVCE				ANGL. ZKR. PRO TISKÁŘE		SPZ SVITAV
OBCHODNÍ AKADEMIE			TAJENKA MĚSTO V DÁNSKU NA OSTROVĚ BORNHOLM														SPZ PESARO (ITALIE) SPZ NÁCHODA
	FR. OSTROV	PAPOUŠEK VLNKOVANÝ ZMATEK								OKAMŽIKY KYANID DRASELNÝ							
DRUH TRHAVINY							ODDĚLENÍ TECHNICKÉ KONTROLY KNÍŽKA J. ČAPKA (1928)				AFRICKÁ KŮŽE INIC. SPISOVATELE ZOLY						
PLAZ Z ŘÁDU JEŠTĚRŮ						KVĚTEL (ROSTLINA) ROSTLINA NÁŠ BOTANIK					LET. SPOL. TUNISKA ITAL. SÍDLO				OHĽAVKA	DÍLO J. ZEYERA (1896)	TUK (NÁREČ)
DOMÁCKY OLDŘÍCH					VZDECH SLOVENSKÁ PŘEDLOŽKA			KÓD NOVÉHO ZELANDU OZN. LETADEL POBŘEŽÍ SLOVINY				SÍDLO V MALI MPZ INDONÉSIE					
KIRGIZSKÁ ŘEKA				KLESAT ANGL. OVÁL					NÁSTROJE K PROSÍVÁNÍ	MYS AUSTRALIE SLOVEN. POLNÍ MÍRA							
	SPZ PRAHA - VÝCHOD	ASUSKÝ POLO-OSTROV KYPRIT PŮDU					SÁNIM TROCHU ODDĚRPATI CITOSLOVCE ÚDIVU										KÓD SRÍ LANKY SPZ PRAHY- ZÁPAD
PŘEDCHÁ-ZENI NEMOCEM								SLOVEN. IROVÉ FR. ZLATO				ŠPANĚL. SÍDLO SPZ ALTENA (NĚMECKO)					
RÁNA					PSOVITÁ ŠELMA					POJMENO-VAT							
PODNIK V HUMPOLCI					DRUH BOBU						ŽENSKÉ JMÉNO (16.12.)						

Znění tajenky pošlete s kontaktem na vás (jméno, příjmení, adresa a kontaktní telefon) na e-mail tajenky@regvyd.cz do 8. 5. 2026.

Pět úspěšných luštitelů od nás obdrží vstupenky pro dvě osoby na www.veletrhzdrcvi.cz. Vstupenky vyhercům doručíme.

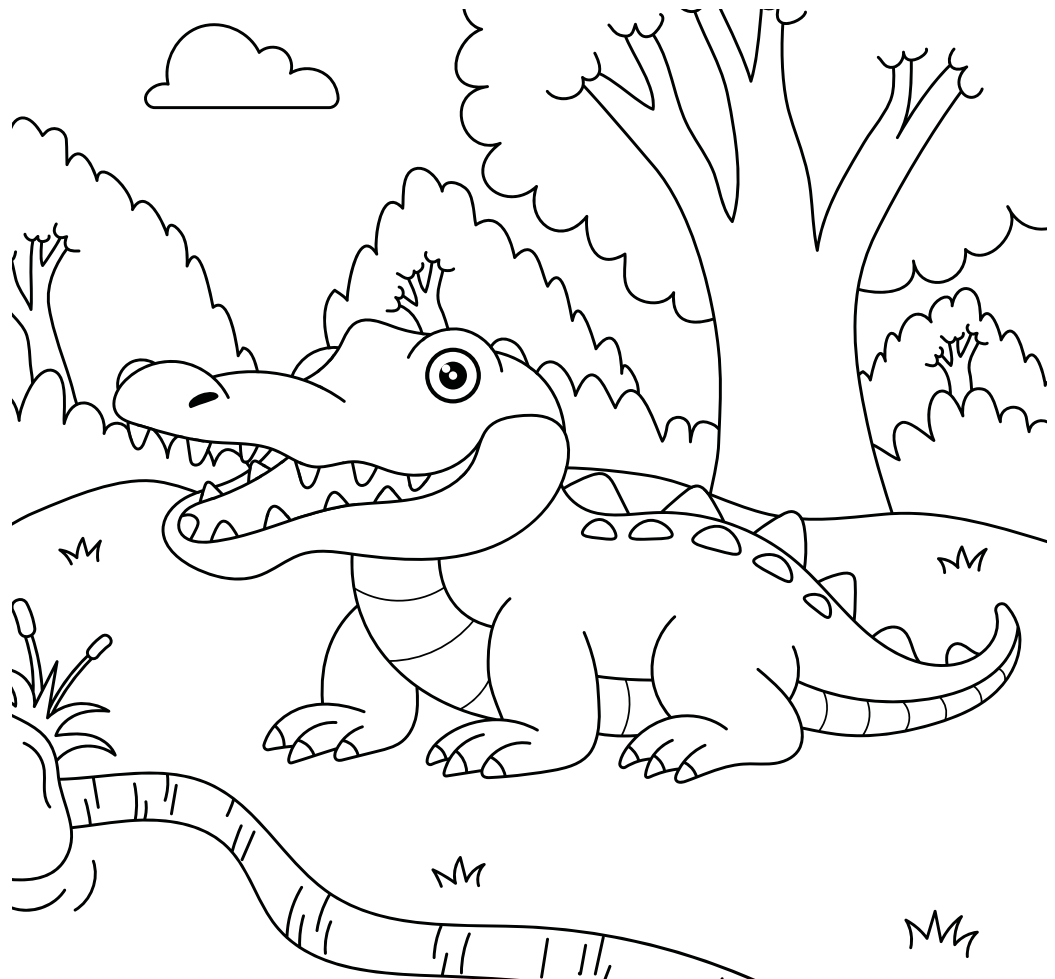
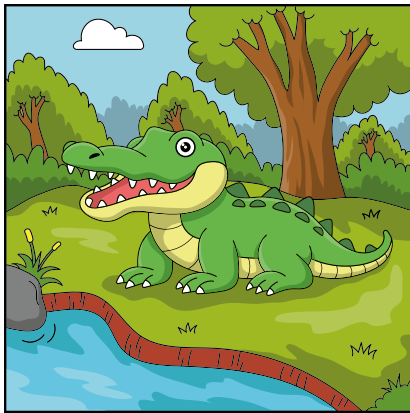
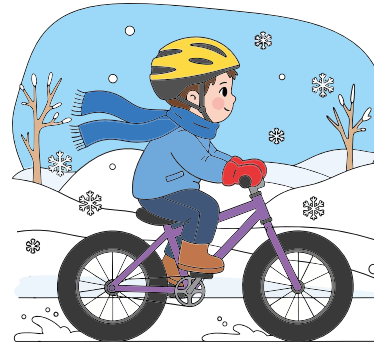
Luštitel odesláním znění tajenky uděluje správcí (Regionální vydavatelství, s.r.o., IČ: 27846717) souhlas se zpracováním svých osobních údajů (jméno, příjmení, e-mail, telefonní kontakt a adresa), a to ve smyslu Nařízení Evropského parlamentu a Rady (EU) 2016/679 ze dne 27. 4. 2016 o ochraně fyzických osob v souvislosti se zpracováním osobních údajů a o volném pohybu těchto údajů (GDPR). Uvedené osobní údaje je nutné zpracovávat za účelem správy dat souvisejících s vyhlášením vybraných luštitelů křížovky zajišťované správcem. Tyto údaje budou správcem zpracovávány pouze po dobu nezbytně nutnou, po vyhlášení budou ihned odstraněny.

SUDOKU

5			7	3	9			6
9	6			4		7		
	8						4	
			6	8				5
	5						7	
	7			5	1			
	1						3	
		4		2			1	5
8			1	6	5			7

		6			2	3		
			6			9	4	2
			7		8			
	4	1				8		5
3	7						9	6
6		9				4	2	
			1	3				
8	3	7			6			
		2	4			5		

8		3	6	2				
9	5			1	7		3	
	6							
4	8				1			5
6				7				4
2			4				1	6
							6	
	1		7	4			5	9
			8	9	1			7





**KVALITNÍ ŠTÍPANÉ
PALIVOVÉ DŘEVO**
Dodání po celé
Moravě **ZDARMA**
KRÁTKÉ DODACÍ LHŮTY

TVRDÉ DŘEVO

mix buk, dub, ...
délka polínek 25 cm | 33 cm | 50 cm

**DOPRAVA
ZDARMA**

MĚKKÉ DŘEVO

mix smrk, borovice, lípa, ...
délka polínek 25 cm | 33 cm | 50 cm

VOLNĚ SYPANÁ POLÍNKÁ



+420 739 572 972
objednavky@drevohabrovany.cz

www.drevohabrovany.cz

RV2502316/00

OKNA NOVÉ GENERACE

ENERGETICKY ÚSPORNÁ OKNA
MODERNÍ DESIGN
DLOUHÁ ŽIVOTNOST

- **ACRYLCOLOR** - luxusní probarvený povrch s extrémní odolností proti času i počasí
- **Plochý svár** - čisté a elegantní spoje bez drážky
- **Spodní odvodnění** - estetické řešení bez krytek



Navštivte **NÁŠ
SHOWROOM**
v Uherském
Hradišti

MONTPLAST
Uherský Brod s.r.o.
Tyršovo náměstí 429
688 01 Uherské Hradiště

T.: **732 550 750**
hradiste@oknamontplast.cz

oknamontplast.cz

MONTPLAST
PVC & HLINÍKOVÉ OKENNÍ SYSTÉMY

RV2600389/008

ČESKÁ ZBROJOVKA A.S.

**HLEDÁ NOVÉ
KOLEGYNĚ
A KOLEGY**

NA POZICE:

- operátor/ka CNC
- střelec/kyně
- operátor/ka výroby

Více pozic a informací:



www.kariera.czub.cz



RV2600679/01



14:00 zahájení kulturního programu
15:30 odemykání Bažova kanálu
16:00 vernisáž Czech Nature Photo

OTEVÍRÁNÍ BAŽOVA KANÁLU

přístav Veselí nad Moravou

- ↳ živá hudba
- ↳ atrakce pro děti
- ↳ lokální gastronomie



od
14:00
1. květen 2026

RV2600557/02